

Grønt i Vejle

Selvom du befinder dig midt i Vejle by,
er du omgivet af grønne elementer
- og der er flere end du tror...



Grønne ture i byen

Grønne overraskelser



Mere **grønt** forude

GRØN PLAN

Grønne ture i byen

Vejle er rig på muligheder. Ikke kun grønne pladser, udfordrer til aktivitet og udfoldelse, gader og stræder udgør ofte scener for gadeteater. Sønderåen giver mulighed for sejlads i kano og kajak, og rundt i byen kan man boltre sig ved springvand og bassiner... Gå en tur i byens grønne rum og opdag dyr, planter og stemningsfulde steder. Her er to forslag til grønne ture:

Orange rute er cirka 3,8 km.

- 1 Økolariet er et enestående videns- og oplevelsescenter om natur, miljø, klima, energi, opfindelser og innovation. I Økolariets taghave vises skiftende grønne udstillinger. Der er gratis entré.
- 2 Fritlægningen af Mølleåen i 2008 har skabt nyt liv langs Dæmningen, hvor de otte broer tjener et både praktisk og kunstnerisk formål. Langs med åen er plantet nye træer af typen søvløn, og ned af åens brinker ses beplantning med naturnære stauder. Volmers Plads er opdelt i en solside med plads til ophold samt et stort grønt område med to opholdsbobler, en stor gynge, toilet, træer og græs. Her kan også spilles petanque og leges på de to nyudviklede IT-legepladser.
- 3 Nørretorv er et eksempel på, hvordan vandet indtager byens rum, med et stort regnvandsvandbassin under belægningen. På torvet ses vandet som et kunstnerisk element, sammen med den lille pumpestation. Tag et kig ind af vinduet.
- 4 Det grønne forsætter ind mellem bygningerne, hvor Mølleåen er fritlagt.
- 5 Ved Abelones Plads danner stien langs Mølleåen og de stedsegrønne træer et grønt "helle" lige ved et trafikalt knudepunkt.
- 6 Når man følger omløbsåen ind mellem bygningerne, mødes man af en grøn oase, midt i byen. Der indbydes til afslapning med picnicurven ved de opstillede borde, placeret under trækroneerne. Længere nede af ruten er der flere frugttræer både kirsebær, pæretræer og æbletræer, hvor frugten gerne må plukkes af forbipasserende.

- 7 Ved Anlægget etableres et nyt grønt pauserum, med gode sidde- og legemuligheder under og i det grønne.
- 8 Byparken er en smuk park med mange kunstneriske elementer, samt et rigt fugleliv, legepladser og store grønne områder, der indbyder til aktiviteter og afslapning.
- 9 På hjørnet af Byparken er der opstillet bænke langs Omløbsåen med udsigt til byens grønne rum. Her har man mulighed for at komme helt ned til vandet via en siddetrappe.
- 10 Marias Plads er et bynært aktivitetsområde, der også skal være interessant for piger og unge kvinder. På Marias Plads anlægges en forsænket aktivitetsflade til boldspil, rulleskøjteløb, skateing og parkour.
- 11 Fritlægning af Omløbsåen har skabt et rigt dyreliv langs åen.
- 12 Ved Omløbsåens udløb i Sønderå, kan man opleve et rigt dyreliv med både oddere, mink, ildere og gråænder. Ved åen er der etableret trapper ned til vandet, som giver mulighed for fodring af ænderne.
- 13 I 2011 blev Foldegade renoveret. Der er plantet lindetræer, opsat perforerede skærme til afskærmning af skraldespandene, og lagt en smuk ny belægning.

• Vidste du at ...

• Isfuglen vejer kun 40-45 g. Det er lettere end de mindste hønseæg, man kan købe.

• Isfuglen kan leve op til 21 år. En musvit lever til sammenligning kun 2-3 år.

• Isfuglen kan tage fisk i op til 10 centimers længde. Isfuglen selv er ca. 16 centimeter lang.



Blå rute er cirka 5,8 km.

- 1 Økolariet er et enestående videns- og oplevelsescenter om natur, miljø, klima, energi, opfindelser og innovation. I Økolariets taghave vises skiftende grønne udstillinger. Der er gratis entré.
- 2 Den gamle kirkegård langs Jernbanegade skaber et smukt grønt åndehul i byen. Nyd en pause med fuglesang, eller prøv om du kan finde de historiske mindesmærker fra treårskrigen eller monumenterne over de fremtrædende Vejleborgere, der er begravet her.
- 3 Følg det grønne bælte forbi Vor Frelsers Kirke, som er opført i år 1907 og se, hvordan kirken troner sig op igennem de grønne omgivelser.
- 4 Østre kirkegård kan opleves som en utrolig smuk grøn park med siddepladser og afslappende fuglefløjt, væk fra byens mange lyde.
- 5 Ved Abelones Plads danner stien langs Mølleåen og de stedsegroenne træer et grønt "helle" lige ved et trafikalt knudepunkt.
- 6 Når man følger omløbsåen ind mellem bygningerne, mødes man af en grøn oase, midt i byen. Der indbydes til afslapning med picnickurven ved de opstillede borde placeret under trækronerne. Længere nede af ruten er der flere frugttræer både kirsebær, pæretræer og æbletræer, hvor frugten gerne må plukkes af forbipasserende.
- 7 I dag er Spinderiet et samlingspunkt for kreative sjæle, men tidligere var det en af Vejles største virksomheder. Et bomuldsspinderi hvor Omløbsåen blev brugt i produktionen.
- 8 Legeparken Dragehaven er det perfekte sted til leg for børn i alle aldre. Her er der også mulighed for at løbe på rulleskøjter, skateboard eller spille fodbold, basketball og beachvolley.
- 9 Byparken er en smuk park med mange kunstneriske elementer samt et rigt fugleliv, legepladser og store grønne områder, der indbyder til aktiviteter og afslapning.

- 10 Amtmandens Have er endnu et af Vejle bys offentlige grønne åndehuller med smukke gamle træer, der rejser sig hele vejen rundt om haven.
- 11 I Klosterhaven kan man sidde under det flotte kirsebærtræ og nyde en kop kaffe fra den lille Café.
- 12 Fritlægning af Omløbsåen har skabt et rigt dyreliv langs åen.
- 13 Ved Omløbsåens udløb i Sønderå, kan man opleve et rigt dyreliv med både oddere, mink, ildere og gråænder. Ved åen er der etableret trapper ned til vandet, der giver mulighed for fodring af ænderne.
- 14 Ved bebyggelsen "de fem søstre" åbner landskabet sig op langs Sønderåen, og der skabes en grøn kile i byen.
- 15 Det grønne areal langs Sønderå har parkkarakter langs bebyggelsen "den røde orm", hvor regionen har til huse.
- 16 Foran Bryggen er der mulighed for at komme helt ned til vandet, hvor gråænderne samles i håb om en smule mad.
- 17 Langs Sønderå går man under de smukke lindetræer, der fremhæver åens liv. Forløbet er åbnet op med en ny belægning under lindetræerne.

Vidste du at ...



Ræven måler som fuldvoksen ca. 110 centimeter fra snude til halepids.

Ræven kan høre en mus pibe på 100 meters afstand.

Ræven er et rovdyr, men spiser også gerne frugt og bær.

Ræve i byen lever længere end dem, der bor i naturen.

Grøn og levende by

I denne folder bliver du præsenteret for en lang række af Vejles grønne oplevelser. Og du vil erfare, at det er andet og mere end blot parker og grønne pladser, der tilsammen skaber en grøn og levende by.

Det favnende

En frodig grøn mur bestående af træer, bakker, å-løb og fjord favner Vejle. Og hvor du end befinder dig i byen, er naturen at finde lige om hjørnet!



Det fredelige

På Vejles frodige kirkegårde kan du sidde i skyggen under en grøn trækrone og få en fredelig pause fra byens pulserende liv eller måske blot skyde genvej gennem en anderledes grøn oase.

Det frodige

Hop op på cyklen og kør en tur i midtbyen - du vil finde adskillige strækninger med grønne indslag. Eksempelvis kan du køre en tur ud langs jernbanen og måske tilbage igen ad Langelinie...



Det flydende

Vejles mange å-løb har været med til at forme byen og give den identitet.

Langs åløbene finder du mange og varierende attraktive, grønne rum.

Det forfriskende

Sidst på sommeren kan du smage på Vejle.

En stor del af Vejles grønne elementer udgøres af planter og træer. Flere steder langs banen kan du for eksempel forsyne dig med solmodne brombær og mirabeller.



Det "fede"

Læg indkøbsturen forbi Volmers Plads - en moderne og grøn legeplads med interaktive legeredskaber for børn og barnlige sjæle beliggende centralt i byen.



Det flotte

Byparken ligger i hjertet af Vejle og er udformet som en kombination af det urbane og det naturlige. Her er god plads og sommeren igen kan du opleve forskellige kulturelle arrangementer ved scenen eller på plænen.



Det fristende

I Den Smidtske Gård finder du en lille oase med café og udeservering. Her kan du nyde en frokost under det store lindetræ, omgivet af grønne blomsterkummer.

Grønt er også blå



Et frodigt grønt & blå bælte af skove, bakker, å-løb og fjord favner Vejle....og hvor du end er i Vejle By, er naturen lige om hjørnet.



Cronhammers kunstværk er inspireret af den poppelalléen langs Sønderå.



Grønne overraskelser

Overalt i Vejle møder man små grønne overraskelser. De nye grønne rum og gader bliver skabt ud fra en tanke om, at det grønne skal være rumskabende elementer i byens rum.



Mere grønt forude

Flere grønne projekter venter forude.

I fremtiden vil naturen og vandet fylde endnu mere i bybilledet. Du vil få flere aktivitetsmuligheder og opleve byen endnu skønnere og grønnere...



Marias Plads

Marias Plads er et bynært aktivitetsområde, der også skal være interessant for piger og unge kvinder. På Marias Plads anlægges en forsænket aktivitetsflade til boldspil, rulleskøjtø, skatening og parkour.

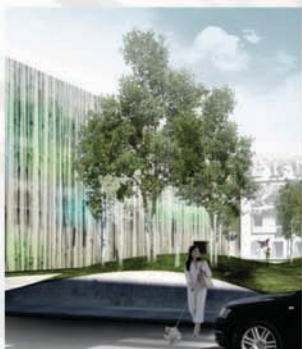
Flegmade

Fremtidigt grønt gadeforløb med en bred aktivitetszone til turen på cykel og rulleskøjter. Gadeforløbet får også mindre rekreative grønne pladser til den lille pause.



Ved Anlæget

Ny grøn plads på vej med små steder til afslapning under træerne, hvor man kan få ro til den lille pause. Børnene får mulighed for at lege både i og under det grønne.



Du kan få mere at vide om grønne visioner ved Vejle Kommune hos Anne-Mette Agermark på tlf. 76812244 eller Lene Lykke Jensen på tlf. 76812266