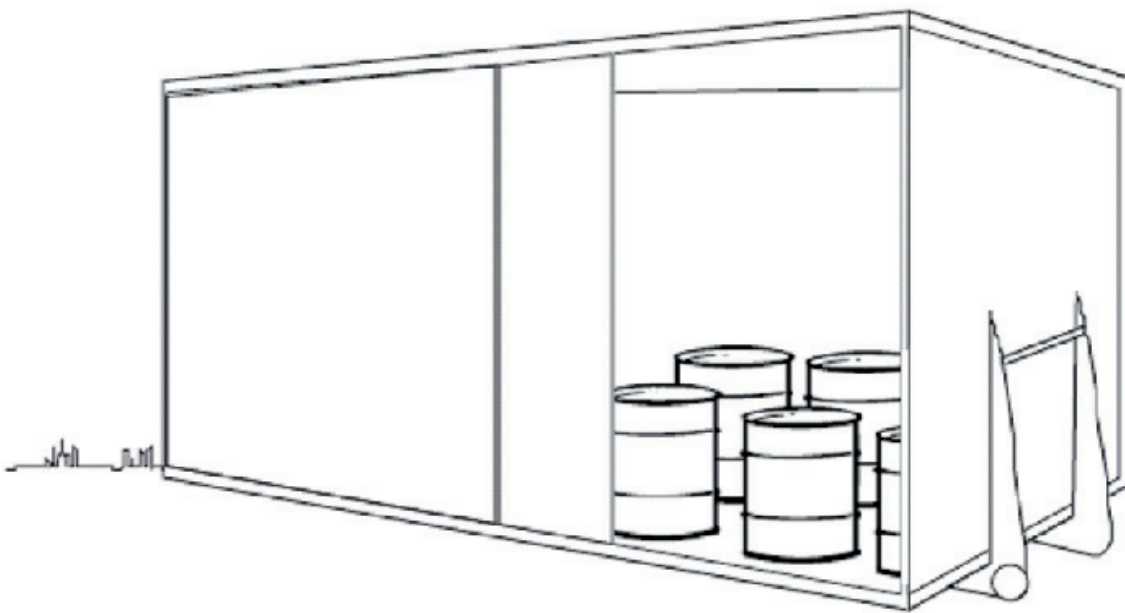


Retningslinjer

Erhvervsmæssig opbevaring og håndtering af olie og kemikalier





1. Formål med retningslinjen

Formålet med retningslinjen er, at olie og kemikalier til erhvervs-mæssig brug opbevares og håndteres forsvarligt, så risikoen for forurening af jord, vand og kloaksystem begrænses mest muligt. Retningslinjen omfatter olie- og kemikalieholdige produkter i form af råvarer men også diverse former for farligt affald.



2. Generelle krav til beholdere og oplagspladser

- Olie og kemikalier skal opbevares i en tæt og holdbar beholder, f.eks. tromle eller palletank. Beholderen skal være beregnet til formålet, og være tydeligt mærket med, hvad den indeholder. Beholderens låg skal slutte tæt.
- Beholderen skal stå under tag på en oplagsplads med tæt belægning og opkant eller i en egnet spildbakke. Pladsen skal afskærmes mod nedbør.
- Oplagspladsen skal indrettes så en mængde, som svarer til volumen af den største beholder kan tilbageholdes. Der må ikke være afløb fra oplagspladsen.
- Olie og kemikalier skal opbevares så spild i forbindelse med utæthed, aftapning og omhædling ikke kan forurene jord, vand eller løbe i kloakken.

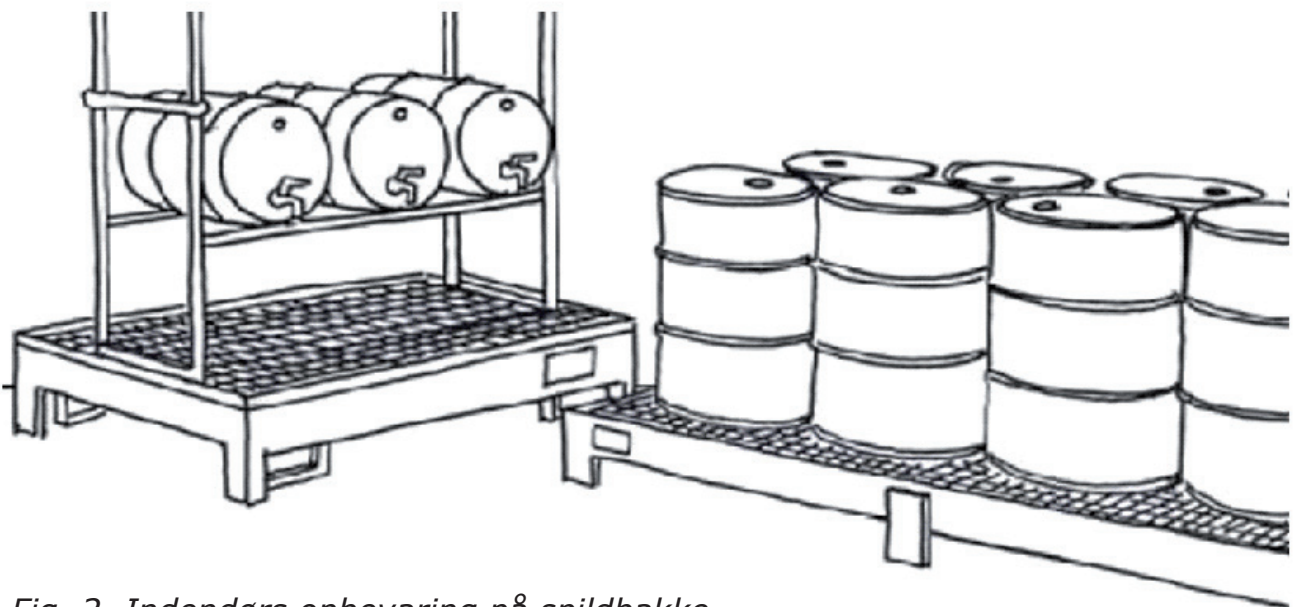


Fig. 2. Indendørs opbevaring på spildbakke

3. Krav til opbevaring af olieholdige metalspåner

- Udendørs opbevaring af olieholdige metalspåner må ikke give anledning til dryp og spild af olie, kølesmøremiddel eller lignende.
- Olieholdige spåner kan opbevares i en dobbeltbundet og overdækket container eller i en åben container på en egnet oplagsplads.

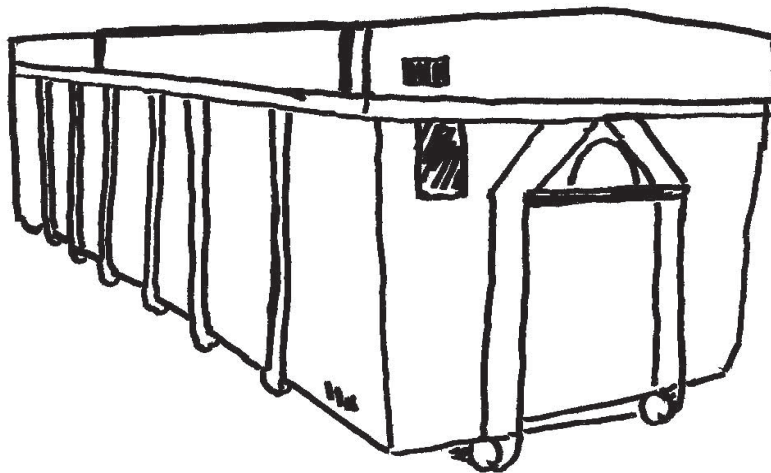


Fig. 3. Eksempel på udendørs opbevaring af olieholdige metalspåner i dobbeltbundet container med skydelåg.

Tæt belægning kan eksempelvis være:

- Helstøbt betonplade

Flisebelægning er ikke en tæt belægning. Ønskes flisebelægning på en oplagsplads, skal der som udgangspunkt etableres en 100 % tæt (impermeabel) membran under fliserne, eller der skal anvendes et specielt fugemateriale efter aftale med Kommunen. Den underliggende membran skal være modstandsdygtig overfor de stoffer, der skal tilbageholdes.

4. Opbevaring af olie i en typegodkendt indendørs tank

- Vejle Kommune anbefaler, at tanken er overjordisk.
- Tanken skal være sikret mod overløb ved påfyldning. Sikringen kan være en mekanisk eller elektronisk overfyldningssikring, der hindrer yderligere påfyldning af tanken, når tanken er fuld.
- Tanken skal placeres på et tæt gulv.
- Hvis tanken ikke er typegodkendt jf. krav i olietankbekendtgørelsen fra 1999 dvs. hvis tanken er produceret før 01.01.2000 ¹, eller hvis tanken ikke er indvendig korrosionsbeskyttet, skal der være opkant ved døre og porte, og der må ikke være afløb til kloak. Tanken kan alternativt placeres i en spildbakke, som kan rumme ca. 1/3 af tankens volumen.
- Hvis tanken anvendes til opbevaring af spildolie, skal der etableres et opsamlingsvolumen, som kan tilbageholde hele tankens volumen. Tanken kan være dobbeltvægget eller stå på en tæt afgrænset plads med passende opkant.

1 Bekendtgørelse nr. 829 af 24.10.1999 .

5. Opbevaring af olie i en typegodkendt udendørs tank

- Vejle Kommune anbefaler, at tanken er overjordisk.
- Tanken skal være sikret mod overløb ved påfyldning. Sikringen kan være en mekanisk eller elektronisk overfyldningssikring, der hindrer yderligere påfyldning af tanken, når tanken er fuld.
- Enkeltvæggede tanke skal placeres på en plads med tæt belægning og opkant, spildbakke eller lignende, som kan rumme ca. 1/3 af tankens volumen. Alternativt kan tanken være dobbeltvægget.
- En udendørs tank skal overdækkes og afskærmes, så der ikke opsamles regnvand indenfor opkant eller spildbakke.

Spørgsmål vedr. opbevaring og håndtering af olie og kemikalier kan rettes til:

**Natur- og Miljøforvaltningen
Vedelsgade 17, Vejle
tlf.: 76 81 00 00**

Post sendes til Skolegade 1, 7100 Vejle

**Retningslinjen er vedtaget af
Natur- og Miljøudvalget, Vejle Kommune
den 9. juni 2010.**