



Gå en tur langs med havnefronten, nyd havnemiljøet og lær fjordens dyreliv bedre at kende. Med quizen her kommer du omkring 12 forskellige info-tavler om fjordens dyr og planter. GOD FORNØJELSE!

1 af disse udsagn om fuglene ved fjorden er sande - sæt kryds!

- Taffelænder optræder i flokke på flere tusind stk's.
- Gråanddrikken er så voldelig i sin parring, at hunnen kan drukne.
- Sommeren er det tidspunkt på året du kan se flest andefuglearter.



11

2 af disse udsagn om mågerne ved fjorden er sande - sæt kryds!

- Hættemåger har kun deres hætte på fra marts til august.
- Verdens største måge svartbagen ses sjældent ved Vejle Fjord.
- Der overnatter i tusindvis af måger i Vejle Inderfjord.



12



Havnequiz

— bliv klogere på fjordens dyr!

Ta børnene med!



Sæt kryds!

Hvorfor har vandrefalken særligt stærke øjenlåg?

- Mange af dens fjender angriber ved at gå efter øjnene.
- Den sover svævende i luften - øjenlågene giver ekstra beskyttelse.
- Den høje fart, når den styrtdykker kræver stærke øjenlåg.



1

Hvor mange marsvin lever der i Kattegat og Bælthavet?

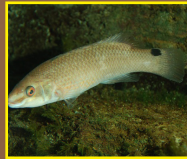
- 40.000 stk.
- 5.000-10.000 stk.
- 400.000 stk.



2

Hvilken fisk lever først sit liv i ferskvand og siden i saltvand?

- Brisling.
- Toplettet kutling.
- Havørred.



3

Hvordan formerer vandmanden sig?

- Den knopskyder og afgiver små vandmænd.
- Den lægger æg, der udklækker larver.
- Den lægger æg der udklækker små vandmænd.



4

Hvad gør en tangreje når den føler sig truet?

- Den flygter baglæns ved at spjætte med halen.
- Den flygter sidelæns ved hjælp af benene.
- Den flygter fremad ved hjælp af kløerne.



5

2 af disse udsagn om mikroalger er sande - sæt kryds!

- Morild er lysglimt som en særlig alge kan udsende.
- Mikroalger inddeles i 3 grupper: grøn, rød- og brunalger.
- Vægtmæssigt udgør alger størstedelen af plantestof i havet.



6

2 af disse udsagn om hvaler i Vejle Fjord er sande!

- 2010 strander en finhval for første gang i Vejle Fjord.
- Klimaforandringer gør at nye hvalarter gæster Vejle Fjord.
- Bifangst er årsag til mange strandede døde marsvin.



7

En sæl går tit på land – hvorfor gør den det?

- For at blive tør og varm.
- Den er en god svømmer men har tit brug for et hvil.
- Sælen kan ikke sove i vand – den lægger sig for at sove.



8

Skarven sidder tit med vingerne slået ud og skuer ud over havet.

- Det gør den for at markere sit territorium.
- Den gør den for at tørre sine vinger.
- Den gør den for at blive varm efter en kold dukkert.



9

Tre vinterfugle ses ved Vejle Fjord, men det er sjældent - hvilke?

- Tejst, Lunde og Søkonge.
- Lomvie, Alk og Lunde.
- Søkonge, Tejst og Lomvie.



10