

Ældre/handicapvenlige boliger



I dette hæfte kan du

- Læse om, hvordan du får en af boligerne
- Se billeder af boligerne
- Se en plantegninger over boligerne

Ældre/handicapvenlig bolig

Forord

Det er Vejle Kommunes mål at kunne tilbyde et varieret udbud af boliger, så vores ældre kan finde en bolig, der passer til deres behov, ønsker og økonomi.

Myndighedsaf delingen ønsker med denne pjece at give borgerne et samlet overblik over, hvad vi i dag kan tilbyde af ældre/handicapvenlige boliger. Den fortæller, hvordan man får en ældre/handicapvenlig bolig, hvor boligerne ligger, hvordan de ser ud, og hvad de har af faciliteter.

De ældre/handicapvenlige boliger er placeret alfabetisk efter adresse.

Pjecen indeholder også adresser og tlf.nr. på de boligselskaber, der administrerer en del af ældre/handicapvenlige boliger, som Vejle Kommune visiterer til.

Velfærdsforvaltningen håber, at både ældre og pårørende vil få glæde af pjecen.

Sådan får du en ældre/handicapvenlig bolig

Borgere, der ønsker en ældre/handicapvenlig bolig, kontakter Myndighedsafdelingen, telefon 76 81 80 84. Der er telefontid mandag-torsdag kl. 8.30-11.00 og fredag kl. 8.30-11.00.

Du kommer ind til Myndighedsafdelingen og søger om en ældre/handicapvenlig bolig, eller en sagsbehandlende visitator kommer på besøg og laver en ansøgning sammen med dig og evt. dine pårørende.

Visitatoren ser først og fremmest på, hvordan dit helbred er, hvordan du klare dig i din nuværende bolig, og om du har den hjælp der er nødvendig for, at du kan klare dig. Det er en samlet vurdering af mange forhold, der afgør, om du kan blive godkendt til en ældre/handicapvenlig bolig.

Du kan ikke komme på venteliste til en ældre/handicapvenlig bolig „for en sikkerheds skyld“.

Borgere på venteliste til en ældre/handicapvenlig bolig får tilbudt bolig efter tur. Ventelisten springes kun over, hvis en borger bliver akut meget dårlig, eller hvis en borger ikke kan sendes hjem fra sygehuset til sin gamle bolig.

Sådan får du en ældre/handicapvenlig bolig

Visitationskriterier til ældre/handicapvenlige boliger

Før du kommer i betragtning til en anden bolig, skal du oplyses og informeres om, hvilke tilbud og muligheder der er i Vejle Kommune for at blive i eget hjem.

Mulighederne er følgende:

- Hjælpe midler
- Boligændringer
- Hjemmehjælp
- Dagcenter
- Madservice
- Hjemmesygepleje
- Døgnpleje
- Nødkald

Kriterier, der indgår i vurderingen til ældre/handicapvenlig bolig

- Du har svært ved eller er ude af stand til at forlade nuværende bolig på grund af adgangsforhold.
- Det er svært eller umuligt at yde den nødvendige hjælp i nuværende bolig.
- Du har et handicap, der nødven-

diggør en speciel indretning, eller hvor den specielle indretning i væsentlig grad kan være med til at lette dagligdagen.

- Du har behov for tættere miljø med andre ældre.

Husleje og boligstøtte

Ældreboliger bevilges efter Almenboliglovens § 54, stk. 1 og 2 og § 57.

Huslejen i en ældre/handicapvenlig bolig beregnes ud fra boligens bruttoareal.

Bruttoarealet består af boligens kvadratmeter plus en andel af trappeopgang, gangarealer, svalegang, elevator, indgangsparti, fælleshus eller fælleslejlighed.

Der ydes boligstøtte til en ældre/handicapvenlig bolig efter særlige regler. Der skal betales indskud ved indflytning i en ældre/handicapvenlig bolig.

Oplysning om husleje og indskud kan fås ved henvendelse til udlejer.

Husdyr i ældre/handicapvenlig bolig

Det er som udgangspunkt ikke tilladt at holde husdyr i ældre/handicapvenlige boliger. Det er dog op til den enkelte almene ældreboligafdeling at afgøre dette. Derfor kan det være tilladt enkelte steder.

Nærmere oplysninger om husdyrhold kan fås ved udlejeren af den konkrete ældre/handicapvenlige bolig.

Klagemulighed

Borgere, der får afslag på en ældre/handicapvenlig bolig, kan klage til Myndighedsafdelingen.

Ansøgningen bliver vurderet igen, og hvis afslaget fastholdes sendes klagen videre til Ankestyrelsen.

Ældre/handicapvenlig bolig i en anden kommune

Borgere der bor i Vejle Kommune, kan også søge om at få en ældre/handicapvenlig bolig i en anden kommune. Der skal søges på helt samme måde som til en ældre/handicapvenlig bolig i Vejle Kommune.

Hvis der er spørgsmål til ovenstående kontakt Myndighedsafdelingen, telefon 76 81 80 84. Der er telefon-tid mandag-torsdag kl. 8.30-11.00 og fredag kl. 8.30-11.00.

Ægtepar i en ældre/handicapvenlig bolig

Hvis den ene eller begge ægtefæller har behov for pleje, kan der være problemer med plads i forhold til arbejdsmiljøet. Det kan betyde, at begge ægtefæller ikke kan benytte soveværelset, og den ene ægtefælle må sove i stuen.

Inddelt efter adresse

Adresse	By	Side
Bakkeager 2 A-H, 16 A-B og 20 A-B	Bredballe	10
Betty Sørensen Parken 5 A-B til 21 A-B	Mølholm	11
Bredballe Byvej 37 A-F (Troldebakken)	Bredballe	12
Brundalen 1-11	Nr. Vilstrup	13
Enghavevej 28	Vejle	14
Englystparken 1 A-H	Børkop	15
Englystparken 3-37	Børkop	16
Englystvænget 1-23 og 29-47	Børkop	17
Englystvænget 2-28	Børkop	18
Engum Møllevej 5 A-F	Engum	19
Finlandsvej 43, 79, 115 og 129	Nørremarken	20
Flegmade 2 A-B (Byparken)	Vejle	21
Frejsgade 2	Vejle	22
Gl. Kolding Landevej 1-35 (Lindehusene) Søndermarken		23
Gulkrog 10-62	Vejle	24
Hjortevej 18-24	Nørremarken	25
Jenumvej 4 A-8 B	Skibet	26
Kirkevej 21 A-E	Egtved	27
Kirkevænget 1-8	Thyregod	30
Langlinie 25 A-C	Vejle	31
Moldevej 19 A-S og 21 A-S (Moldeparken)Nørremarken		32
Mosevænget 1-35	Give	33
Nørre Bygade 23 A-F	Grejs	34
Nørretorv 6 (Klostret)	Vejle	35
Odinsgade 33-39	Vejle	36
Overgårdvej 20-50	Egtved	37
Parkvej 2-8	Give	38
Parkvej 8 A-D og 10 A-D	Egtved	39
Parkvej 12	Egtved	40
Rosengårds Allé 2-50 og 54-102	Vinding	41
Skinbjerg 2-66	Jelling	42
Skjoldborgvej 1 (Hvidkilde)	Ny Højen	43
Skovgade 14-52	Vejle	44
Spinderigade 12-14	Vejle	45
Steen Blicher Vej 49 A-L	Bredsten	46
Steen Blicher Vej 53-79	Bredsten	47
Stævnen 19	Vejle	48
Tagesvej 8-14	Bredballe	49
Tønnesgade 27-29	Vejle	50
Valdemarsgade 11	Vejle	51
Ved Hjemmet 2-24	Thyregod	52
Ved Solhøj 2-12	Give	53
Vimmelskafte 15	Give	54

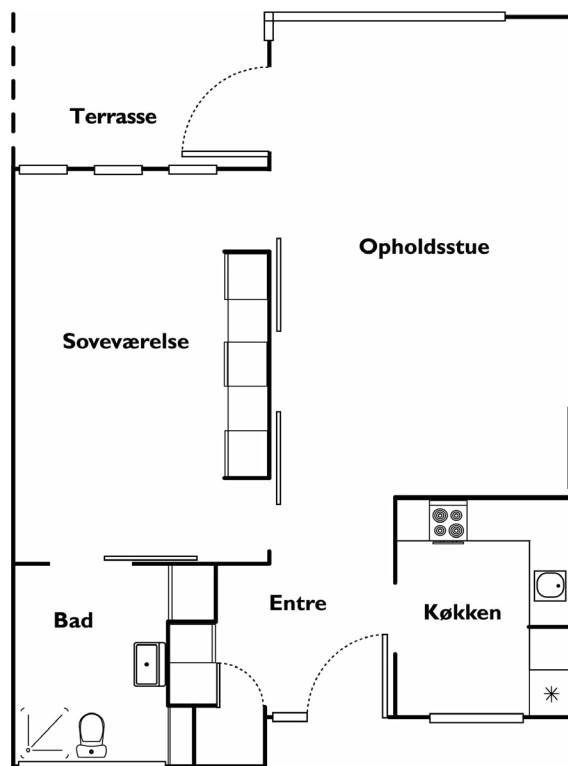
Inddelt efter område

Adresse	By	Side
Område Nord		
Finlandsvej 43, 79, 115 og 129	Nørremarken	20
Hjortevej 18-24	Nørremarken	25
Kirkevænget 1-8	Thyregod	30
Moldevej 19 A-S og 21 A-S (Moldeparken)	Nørremarken	32
Mosevænget 1-35	Give	33
Nørre Bygade 23 A-F	Grejs	34
Parkvej 2-8	Give	38
Skinbjerg 2-66	Jelling	42
Spinderigade 12-14	Vejle	45
Valdemarsgade 11	Vejle	51
Ved Hjemmet 2-24	Thyregod	52
Ved Solhøj 2-12	Give	53
Vimmelskaflet 15	Give	54
Område Øst		
Bakkeager 2 A-H, 16 A-B og 20 A-B	Bredballe	10
Betty Sørensen Parken 5 A-B til 21 A-B	Mølholm	11
Bredballe Byvej 37 A-F (Troldebakken)	Bredballe	12
Englystparken 1 A-H	Børkop	15
Englystarken 3-37	Børkop	16
Englystvænget 1-23 og 29-47	Børkop	17
Englystvænget 2-28	Børkop	18
Engum Møllevej 5 A-F	Engum	19
Gulkrog 10-62	Vejle	24
Nørretorv 6 (Klostret)	Vejle	35
Rosengårds Allé 2-50 og 54-102	Vinding	41
Skovgade 14-52	Vejle	44
Tagesvej 8-14	Bredballe	49
Område Vest		
Brundalen 1-11	Nr. Vilstrup	13
Enghavevej 28	Vejle	14
Flegmade 2 A-B (Byparken)	Vejle	21
Frejsgade 2	Vejle	22
Gl. Kolding Landevej 1-35 (Lindehusene)	Søndermarken	23
Jenumvej 4 A-8 B	Skibet	26
Kirkevej 21 A-E	Egtved	27
Langlinie 25 A-C	Vejle	31
Odinsgade 33-39	Vejle	36
Overgårdvej 20-50	Egtved	37
Parkvej 8 A-D og 10 A-D	Egtved	39
Parkvej 12	Egtved	40
Skjoldborgvej 1 (Hvidkilde)	Ny Højen	43
Steen Blicher Vej 49 A-L	Bredsten	46
Steen Blicher Vej 53-79	Bredsten	47
Stævnen 19	Vejle	48
Tønnesgade 27-29	Vejle	50



Bakkeager 2 A-H, 16 A-B og 20 A-B, Bredballe

Udlejer: Vejle Kommune



8 lejligheder på 76 m²

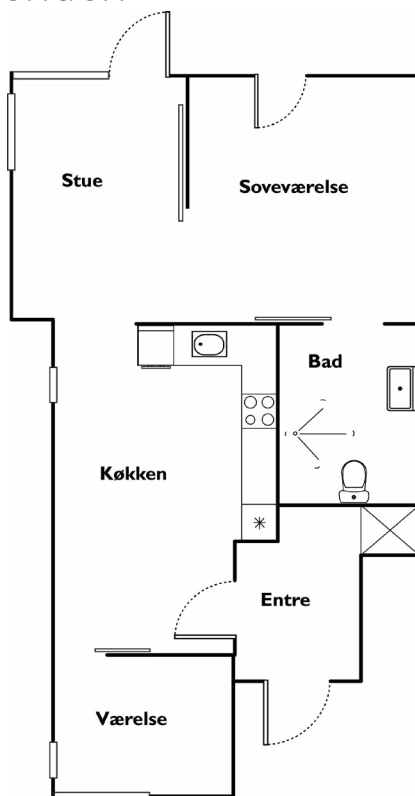
9 lejligheder på 86 m²

- Lettere kuperet terræn
- Gode busforbindelser
- Tæt på indkøb
- Tæt på plejecenter



Betty Sørensen Parken 5 A-B til 23 A-B, Mølholm, Vejle

Udlejer: OK Fonden



10 lejligheder på 74,3 m²

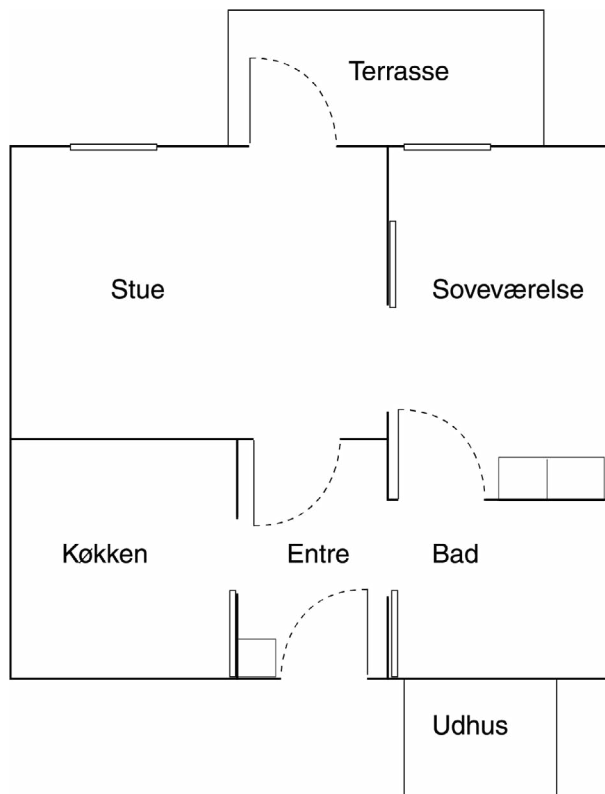
10 lejligheder på 91,2 m²

- Kuperet terræn
- Gode busforbindelser
- Langt til indkøb
- Tæt på plejecenter



Bredballe Byvej 37 A-F, Bredballe (Troldebakken)

Udlejer: Vejle Kommune



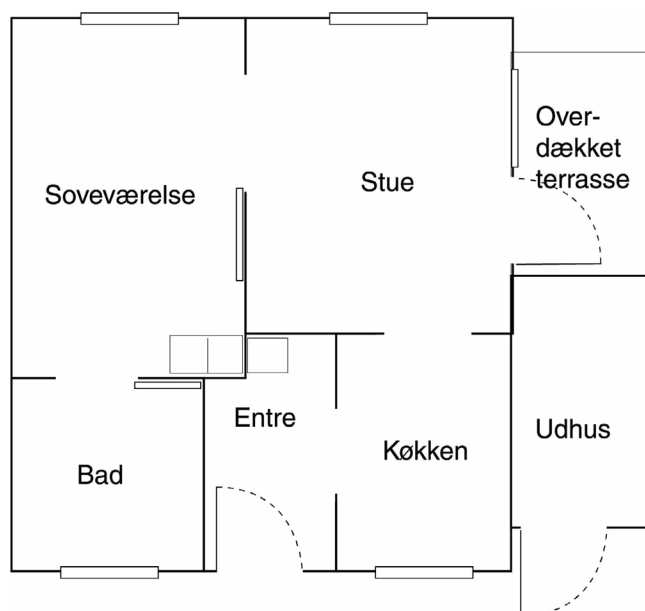
6 lejligheder på 68 m²

- Tæt på busforbindelse
- Tæt på indkøb
- Kuperet terræn



Brundalen 1-11, Nr. Vilstrup

Udlejer: Domea



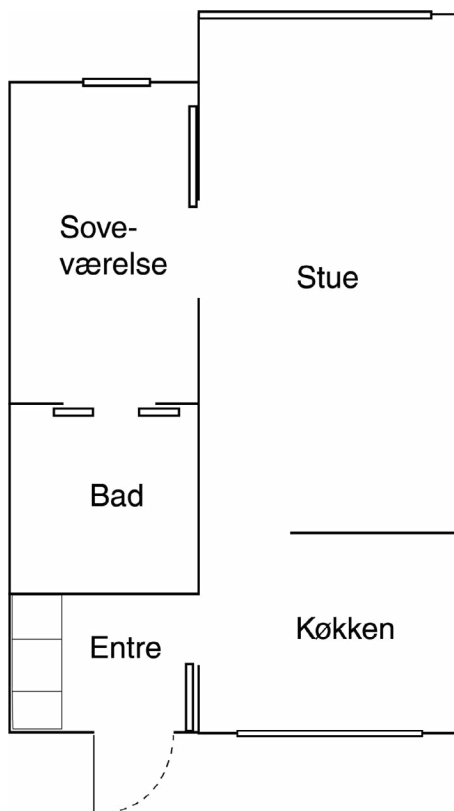
6 lejligheder på 60 m²

- Langt til indkøb
- Langt til busforbindelser



Enghavevej 28, Vejle

Udlejer: Vejle Kommune



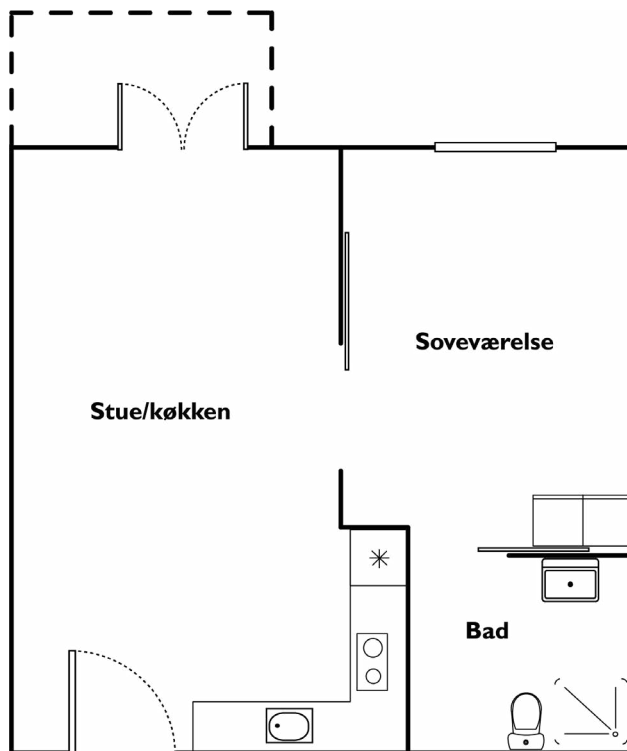
24 lejligheder fra 72-78 m²

- Gode busforbindelser
- Tæt på indkøb



Englystparken 1 A-H, Børkop

Udlejer: Vejle Kommune



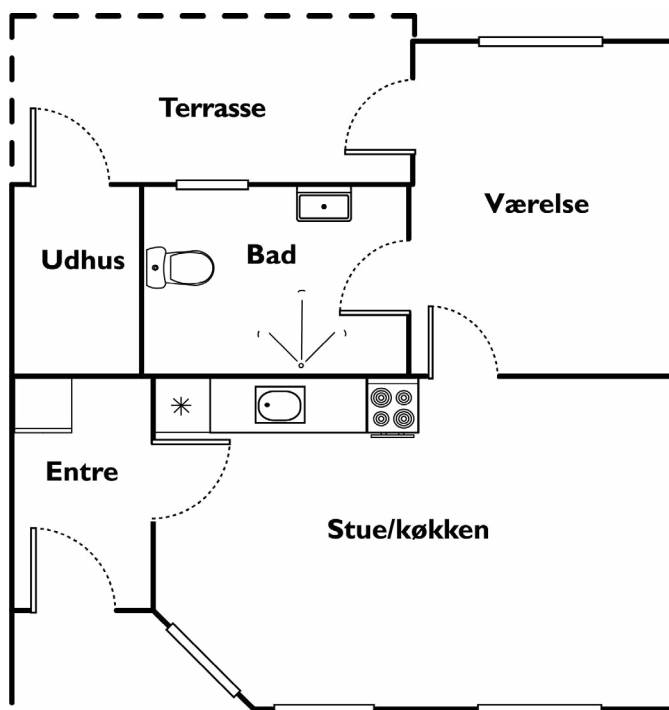
14 lejligheder på 67 m²

- Gode busforbindelser
- Tæt på indkøb
- Aktivitetscenter er under samme tag



Englystparken 3-37, Børkop

Udlejer: Domea



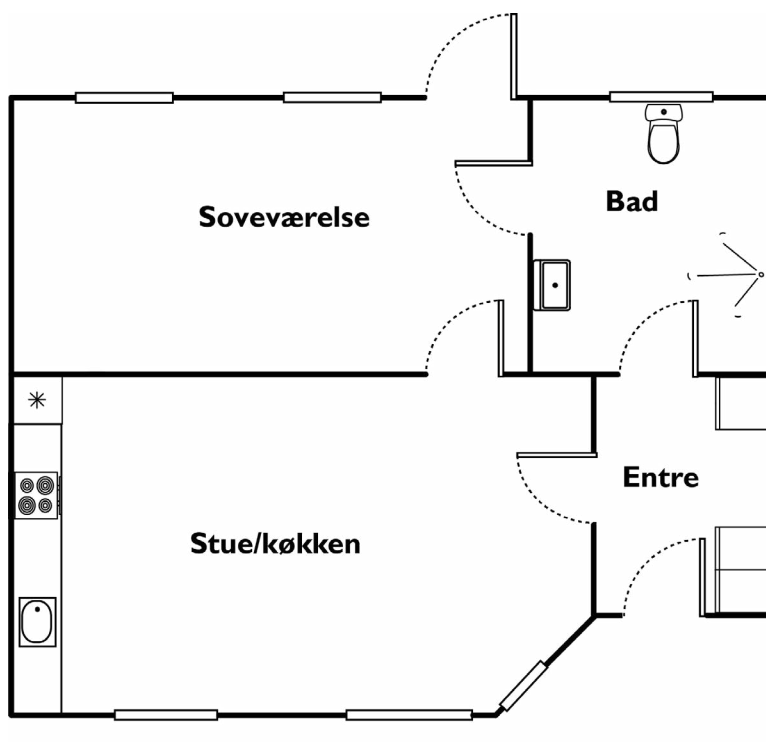
18 lejligheder på 56 m²

- Gode busforbindelser
- Tæt på indkøb
- Tæt på aktivitetscenter



Englystvænget 1-23 og 29-47, Børkop

Udlejer: Domea



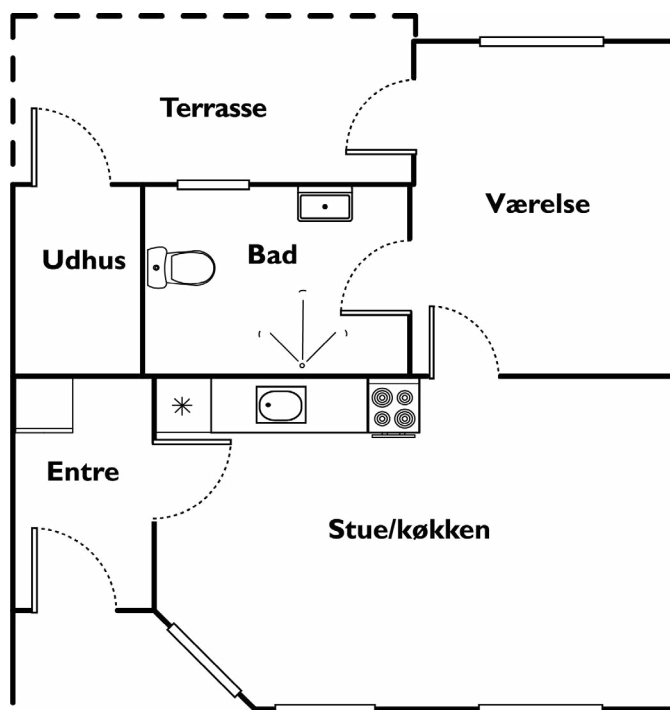
21 lejligheder fra 56-60 m²

- Gode busforbindelser
- Tæt på indkøb
- Tæt på aktivitetscenter



Englystvænget 2-28, Børkop

Udlejer: Domea



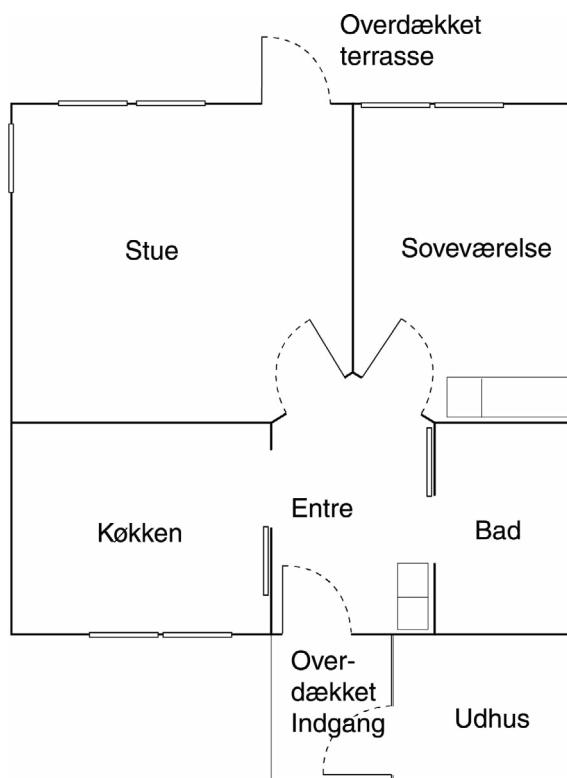
9 lejligheder på 56 m²

- Gode busforbindelser
- Tæt på indkøb
- Tæt på aktivitetscenter



Engum Møllevej 5 C-F, Engum

Udlejer: Vejle Kommune



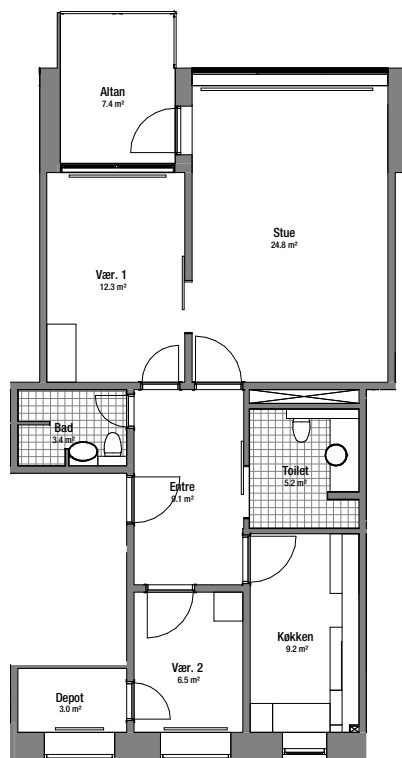
4 lejligheder på 65 m²

- Gode busforbindelser
- Langt til indkøb



Finlandsvej 43, 79, 115 og 129, Nørremarken, Vejle

Udlejer: AAB



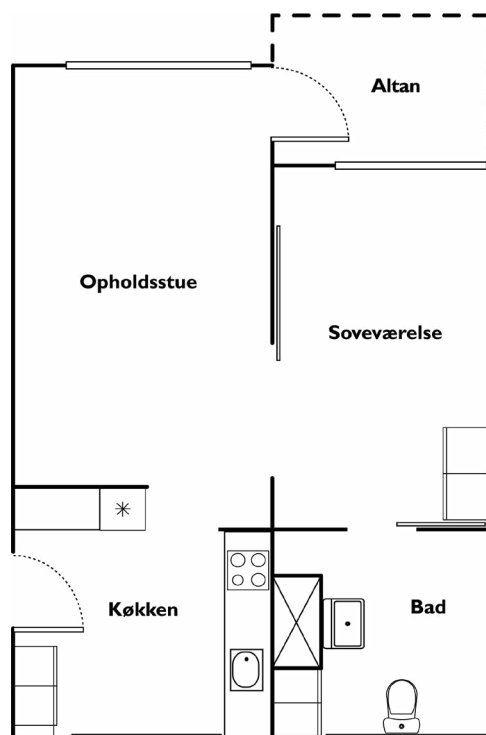
17 lejligheder på 96 m²

- 3 værelser
- 2 badeværelser
- Tæt på indkøb
- Gode busforbindelser



Flegmade 2 A-B, Vejle (Byparken)

Udlejer: Vejle Kommune



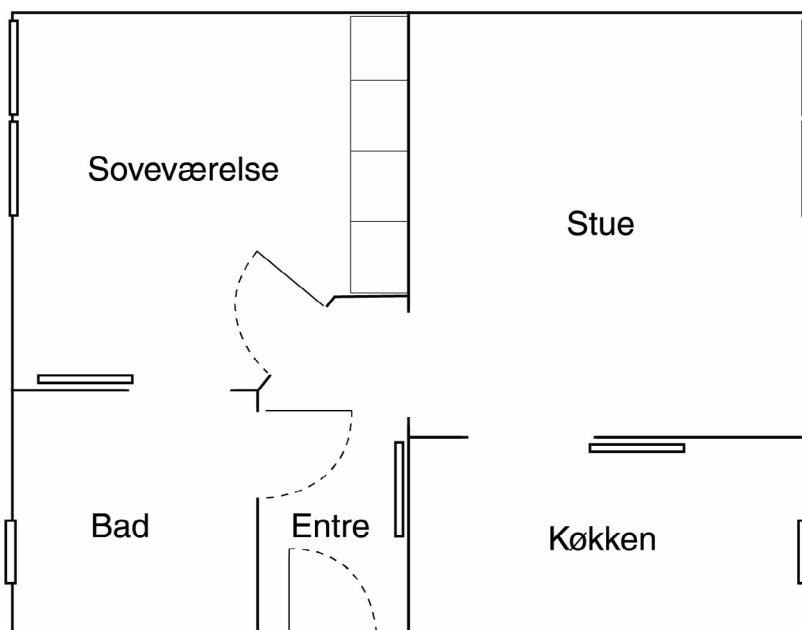
24 lejligheder på 85 m²

- Gode busforbindelser
- Tæt på indkøb



Frejsgade 2, Vejle

Udlejer: Vejle Kommune



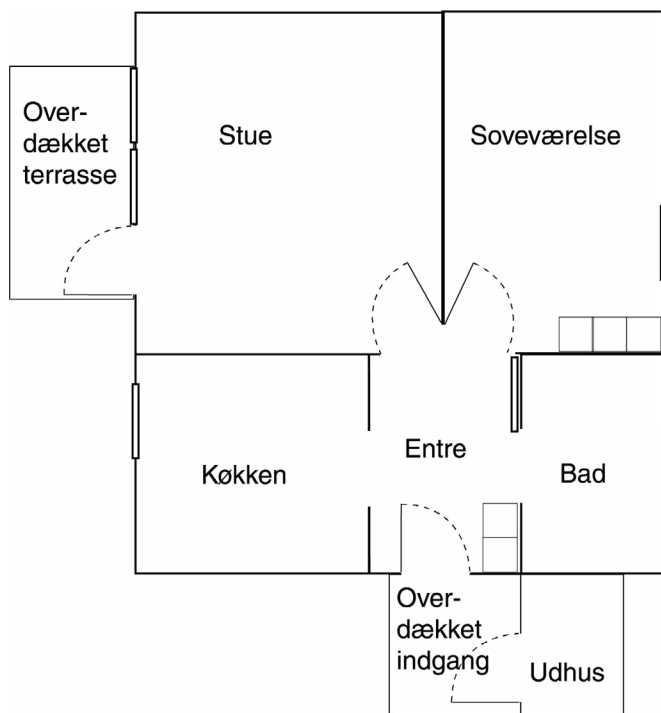
6 lejligheder fra 68-80 m²

- Gode busforbindelser
- Tæt på indkøb



Gl. Kolding Landevej 1-35, Søndermarken, Vejle (Lindehusene)

Udlejer: Vejle Kommune



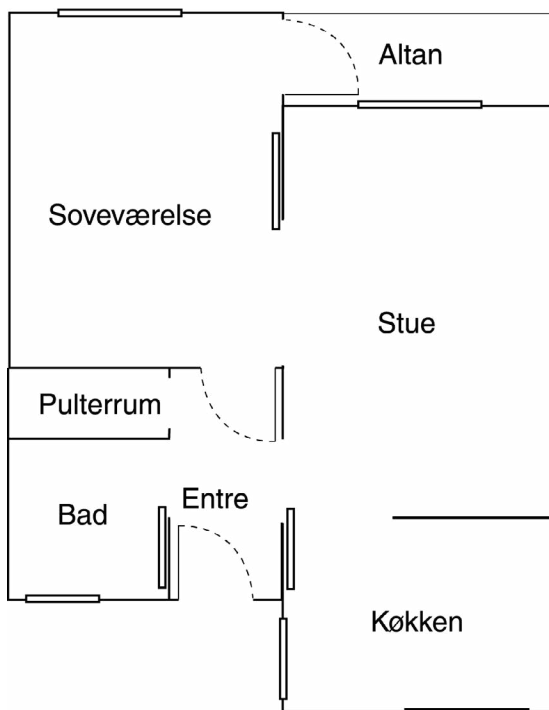
18 lejligheder på 65 m²

- Gode busforbindelser
- Tæt på indkøb
- Tæt på plejecenter



Gulkrog 10-62, Vejle

Udlejer: Vejle Kommune



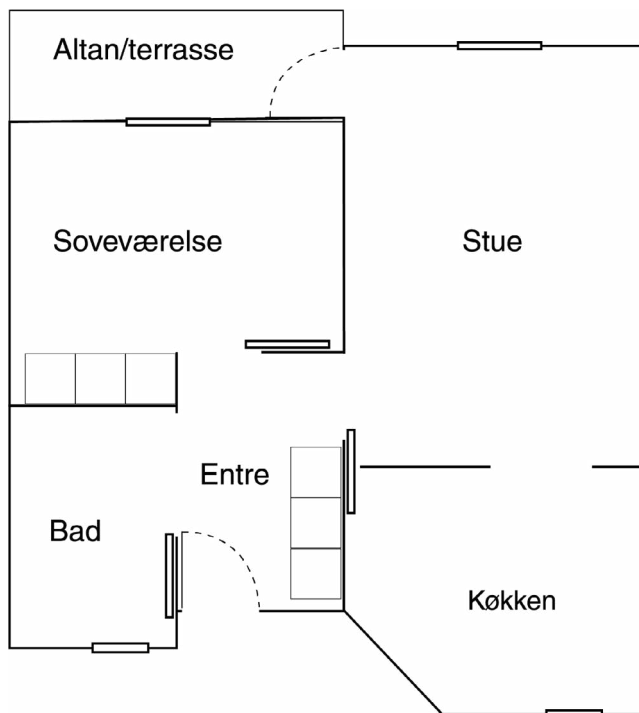
26 lejligheder fra 66-75 m²

- Gode busforbindelser
- Tæt på indkøb
- Tæt på plejecenter og aktivitetscenter



Hjortevej 18-64, Nørremarken, Vejle

Udlejer: Boligforeningen Østerbo



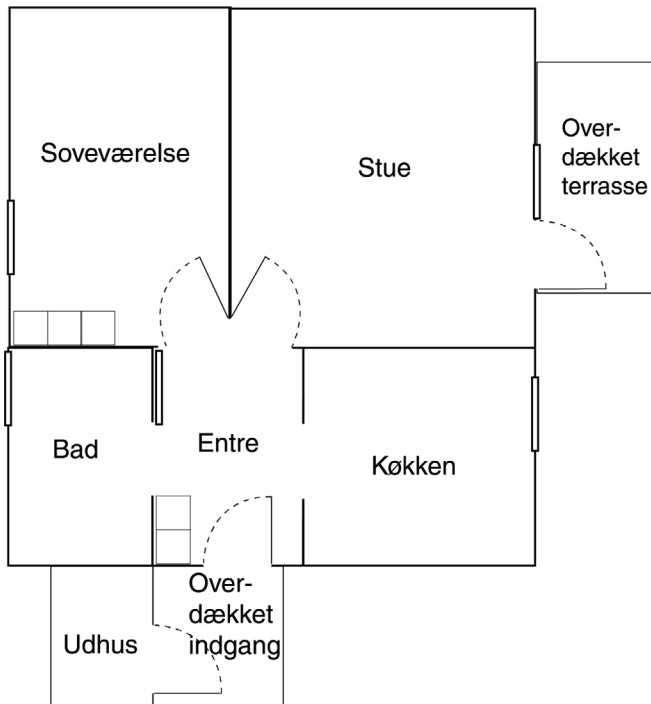
24 lejligheder på 67 m²

- Gode busforbindelser
- Langt til indkøb



Jenumvej 4 A-8 B, Skibet

Udlejer: Vejle Kommune



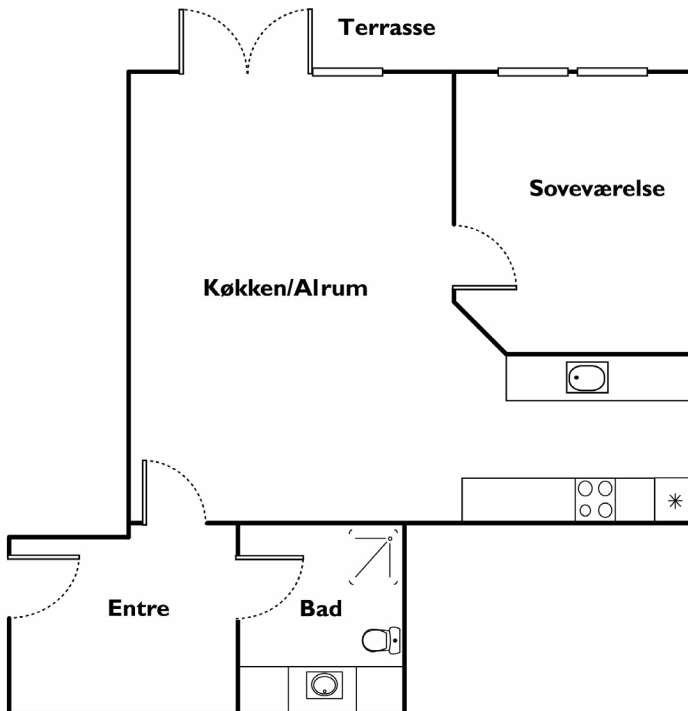
6 lejligheder på 65 m²

- Gode busforbindelser
- Langt til indkøb



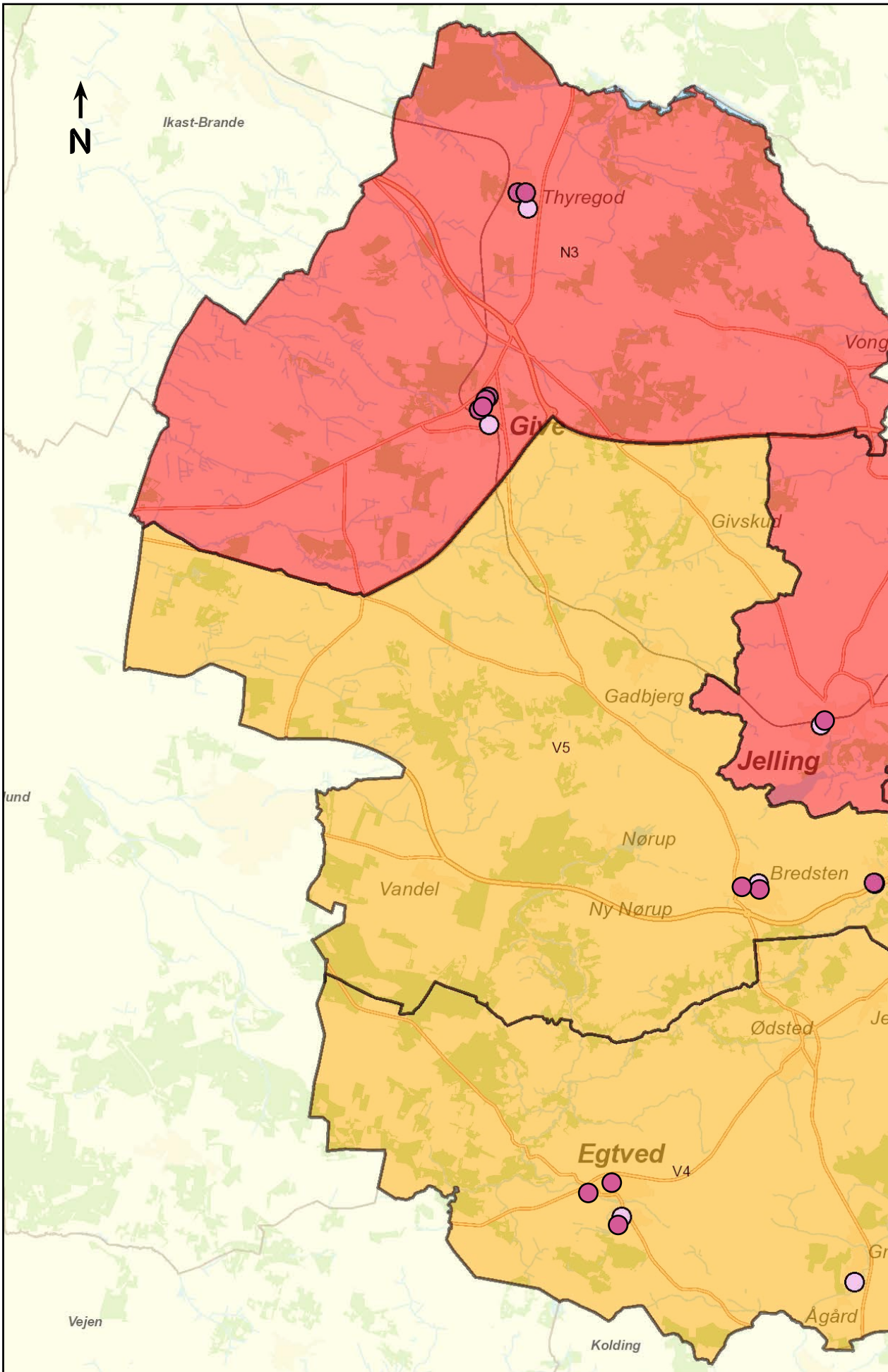
Kirkevej 21 A-E, Egtved

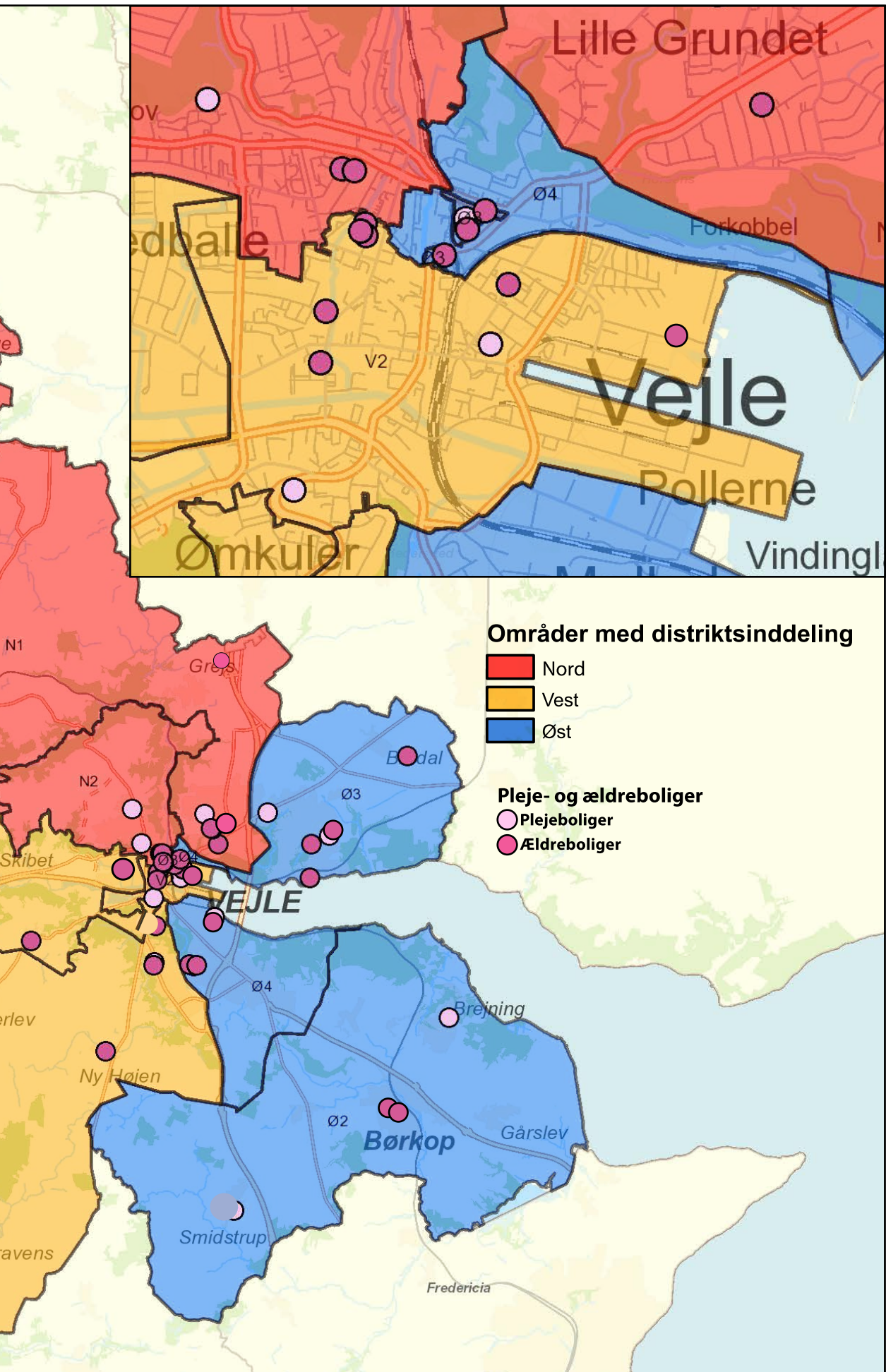
Udlejer: Domea



8 lejligheder fra 85-94 m²

- Langt til busforbindelse
- Tæt på indkøb
- Tæt på aktivitetscenter

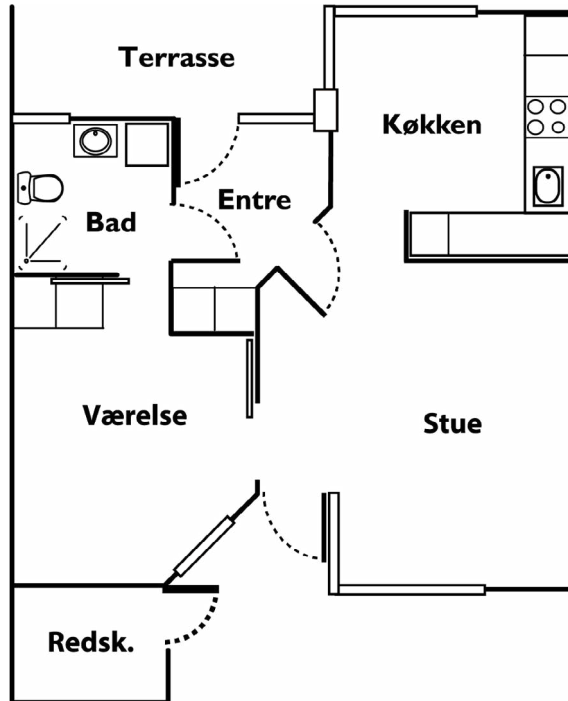






Kirkevænget 1-8, Thyregod

Udlejer: Domea



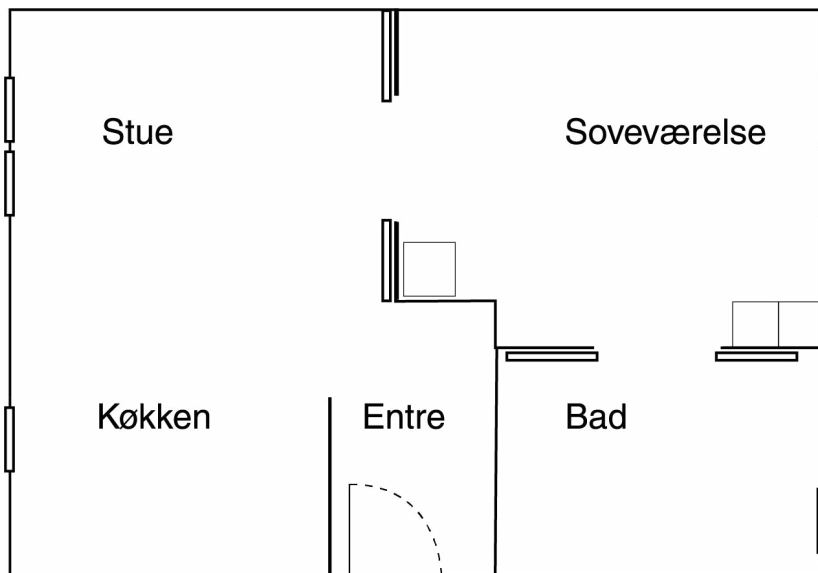
6 lejligheder på 62 m²

- Gode busforbindelser
- Tæt på indkøb



Langlinie 25 A-C, Vejle

Udlejer: Østerbo



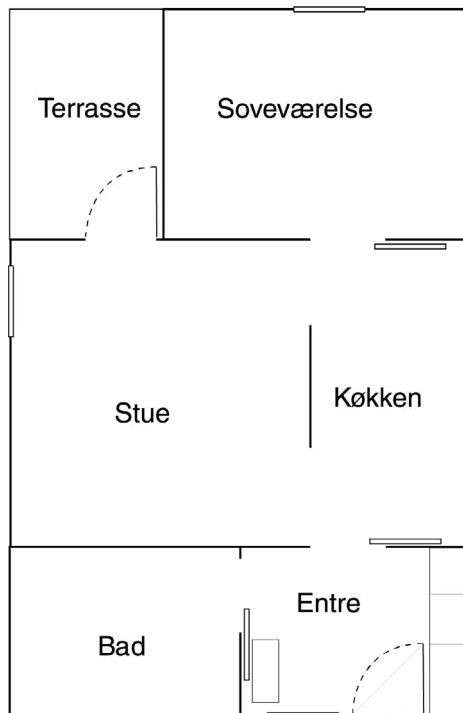
18 lejligheder på 67 m² og 68 m²

- Gode busforbindelser
- Tæt på indkøb



Moldevej 19 A-S og 21 A-S, Nørremarken, Vejle (Moldeparken)

Udlejer: Østerbo



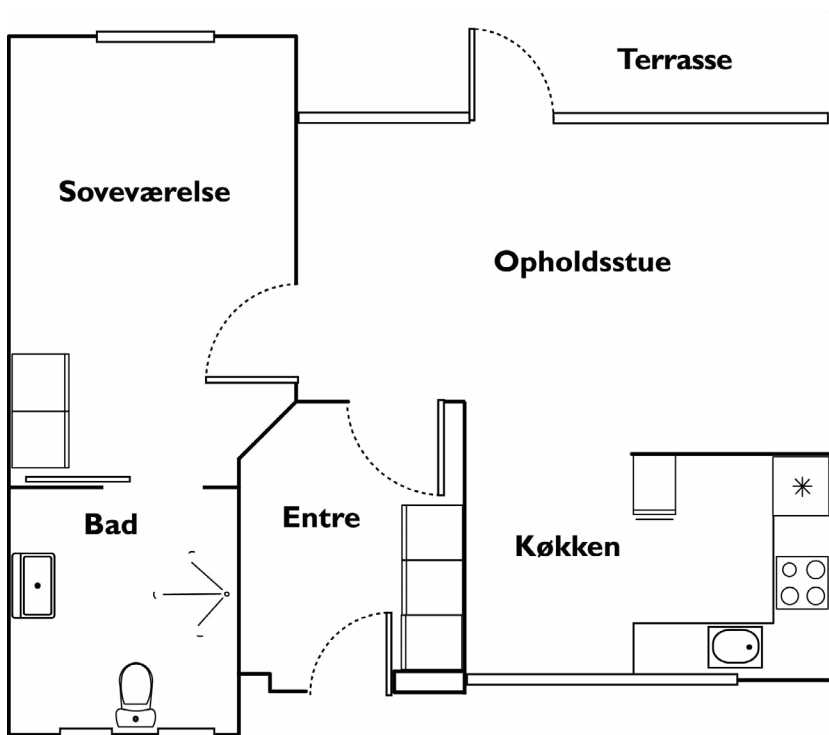
30 lejligheder på 70 m² og 71 m²

- Tæt på busforbindelse
- Tæt på indkøb



Mosevænget 1-35, Give

Udlejer: Give Boligforening



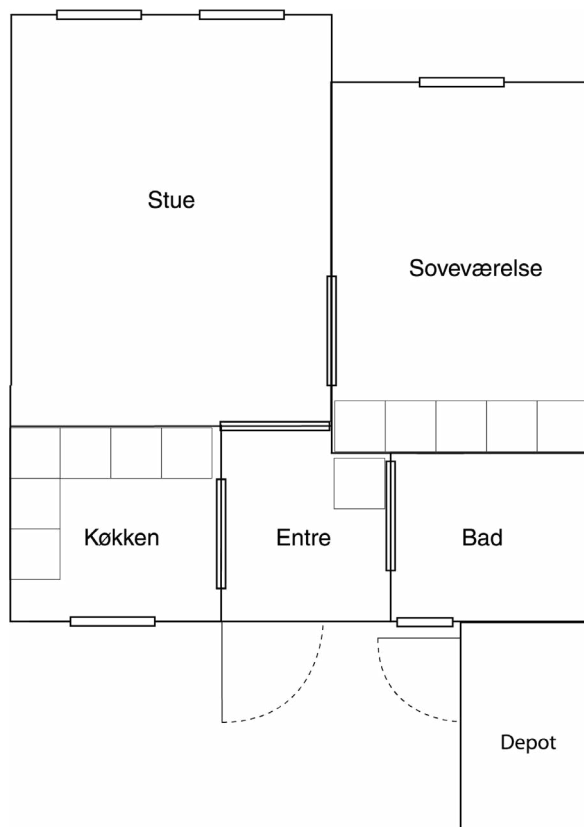
20 lejligheder på ca. 70 m²

- Langt til busforbindelse
- Langt til indkøb



Nørre Bygade 23 A-F, Grejs

Udlejer: Domea



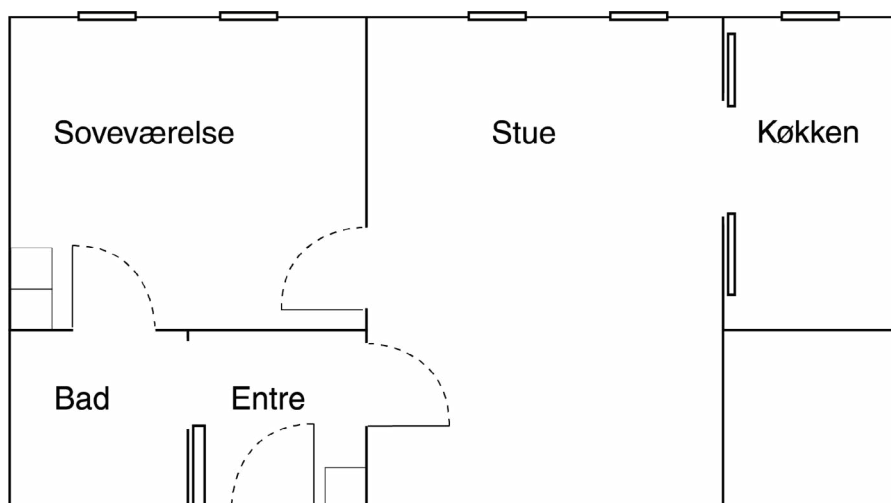
6 lejligheder på 63 m²

- Gode busforbindelser
- Langt til indkøb



Nørretorv 6, Vejle, (Klostret)

Udlejer: Vejle Kommune



15 lejligheder fra 75-98 m²

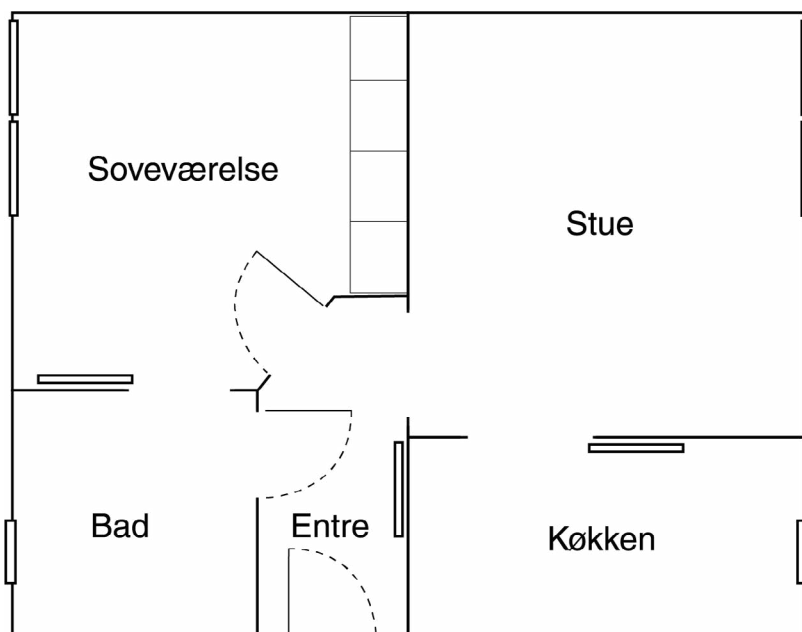
inkl. større fællesarealer

- Gode busforbindelser
- Tæt på indkøb
- Tæt på plejecenter/aktivitetscenter



Odinsgade 33-39, Vejle

Udlejer: Vejle Kommune



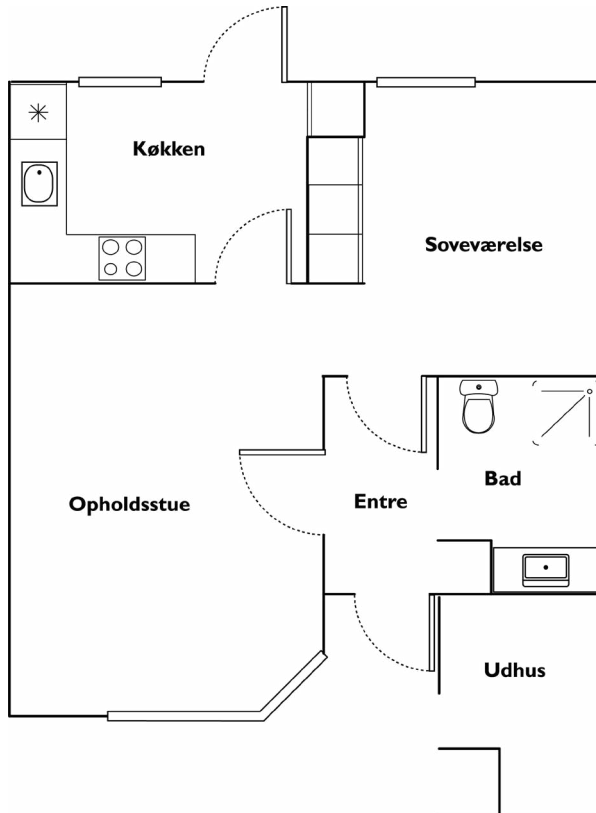
24 lejligheder fra 68-80 m²

- Gode busforbindelser
- Tæt på indkøb



Overgårdvej 20-50, Egtved

Udlejer: Domea



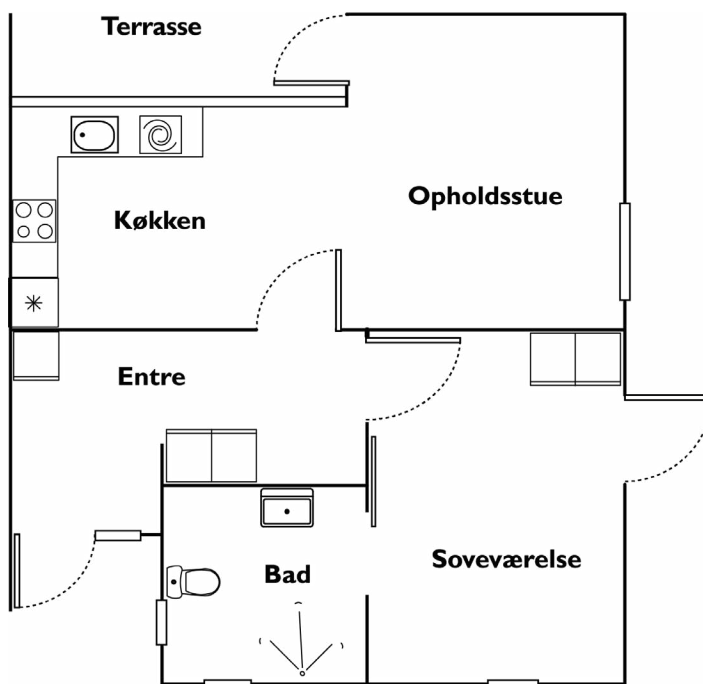
15 lejligheder på 60 m²

- Gode busforbindelser
- Tæt på indkøb



Parkvej 2-8, Give

Udlejer: Give Boligforening



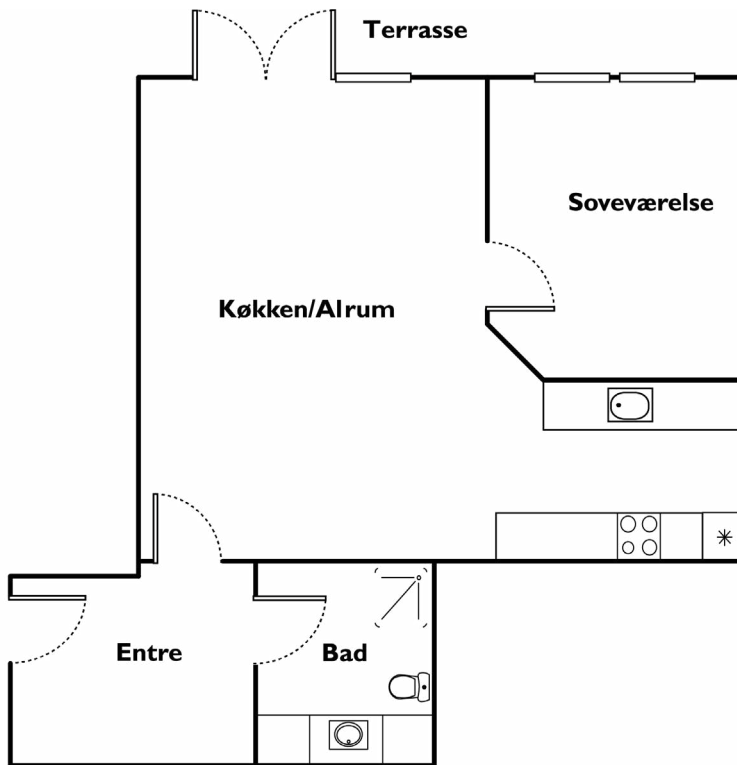
4 lejligheder på 69 m²

- Langt til busforbindelse
- Langt til indkøb



Parkvej 8 A-D & 10 A-D, Egtved

Udlejer: Domea



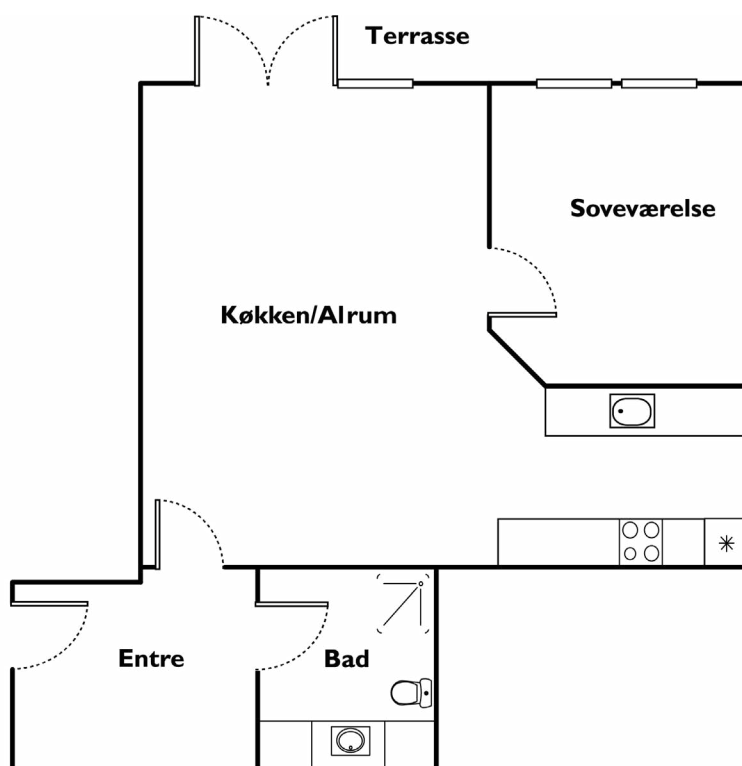
8 lejligheder på 65 m²

- Langt til busforbindelse
- Tæt på indkøb
- Tæt på aktivitetscenter



Parkvej 12, Egtved

Udlejer: Domea



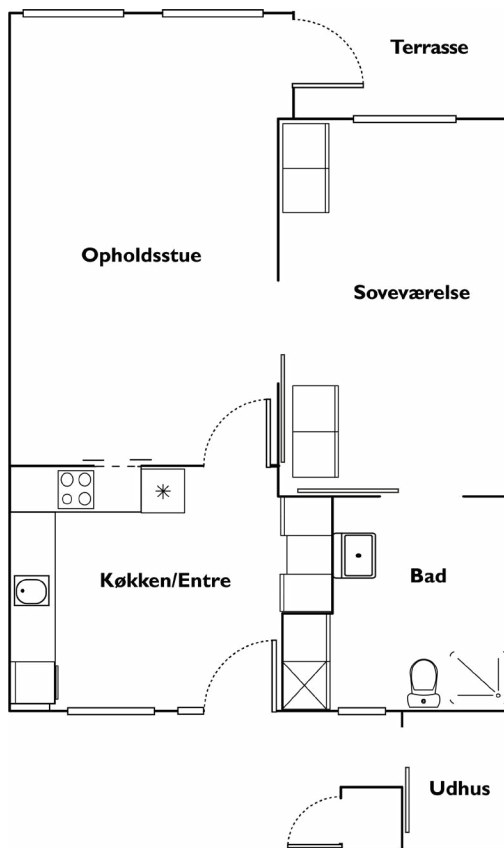
3 lejligheder fra 86-101 m²

- Langt til busforbindelse
- Tæt på indkøb
- Tæt på aktivitetscenter



Rosengårds Allé 2-50 og 54-102, Vinding

Udlejer: Vejle Kommune



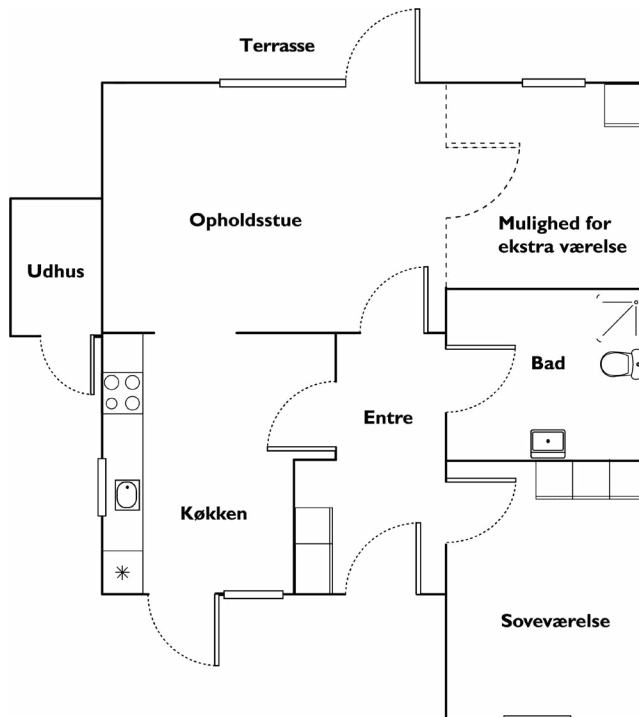
50 lejligheder på 70 m²

- Gode busforbindelser
- Langt på indkøb
- Tæt på plejecenter



Skinbjerg 2-66, Jelling

Udlejer: Jelling Boligselskab



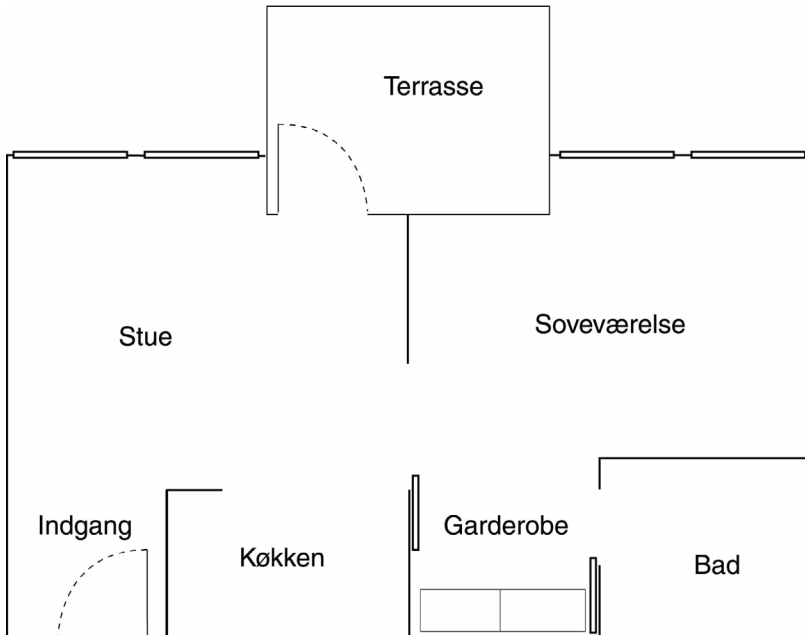
32 lejligheder fra 73-81 m²

- Langt til busforbindelse
- Langt til indkøb



Skjoldborgvej 1, Ny Højen (Hvidkilde)

Udlejer: Vejle Kommune



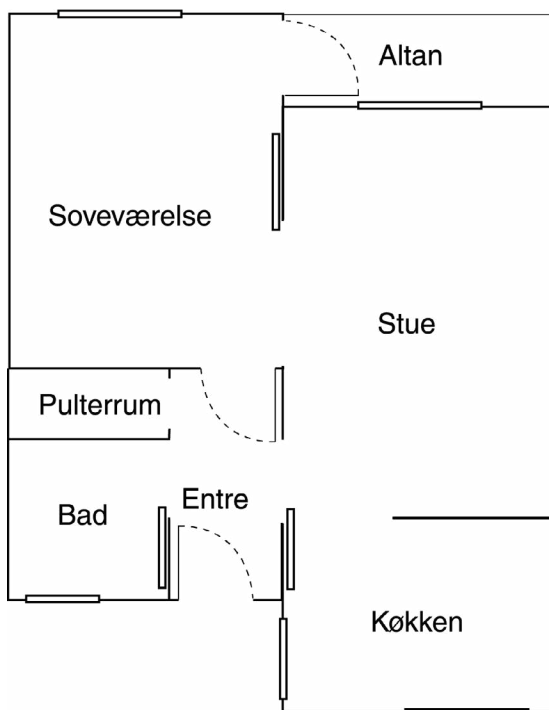
8 lejligheder på 77 m²

- Langt til busforbindelse
- Langt til indkøb



Skovgade 14-52, Vejle

Udlejer: Vejle Kommune



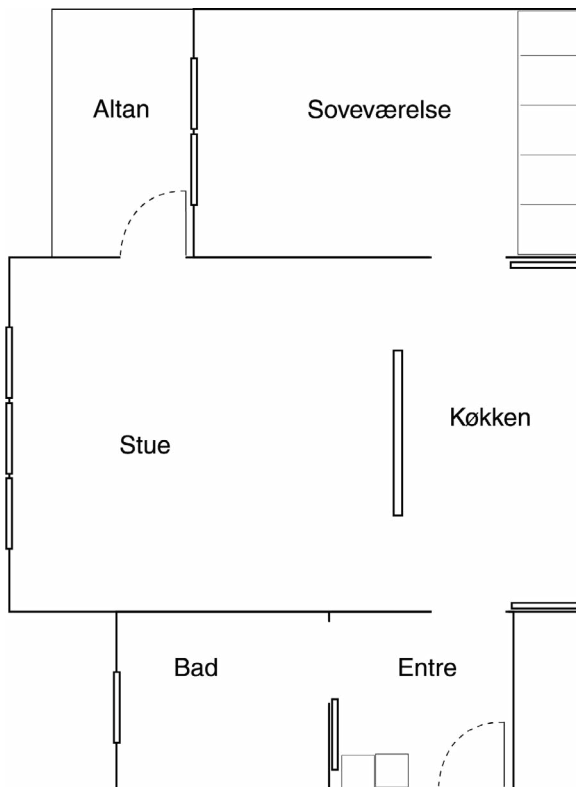
20 lejligheder fra 66-75 m²

- Gode busforbindelser
- Tæt på indkøb
- Tæt på plejecenter og aktivitetscenter



Spinderigade 12-14, Vejle

Udlejer: Arbejdernes Andels Boligforening



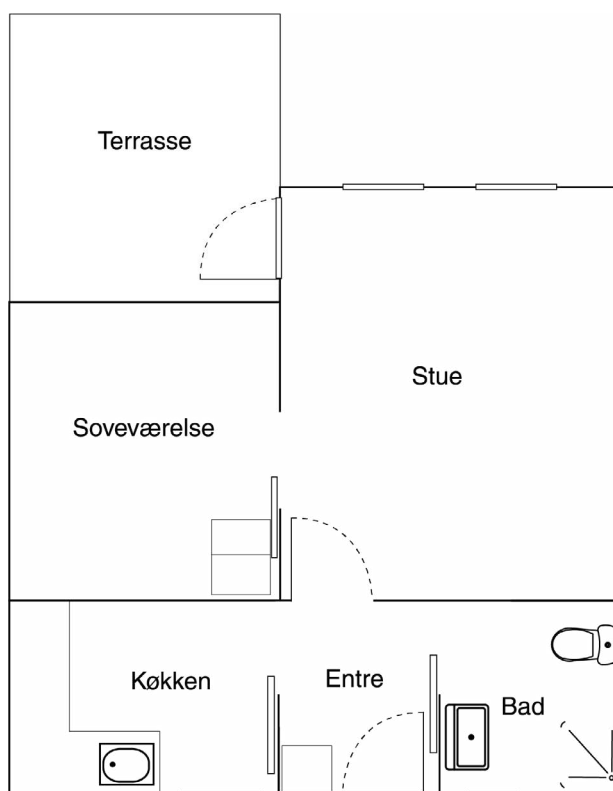
24 lejligheder på 67 m²

- Tæt på busforbindelse
- Tæt på indkøb



Steen Blicher Vej 49 A-L, Bredsten

Udlejer: Domea



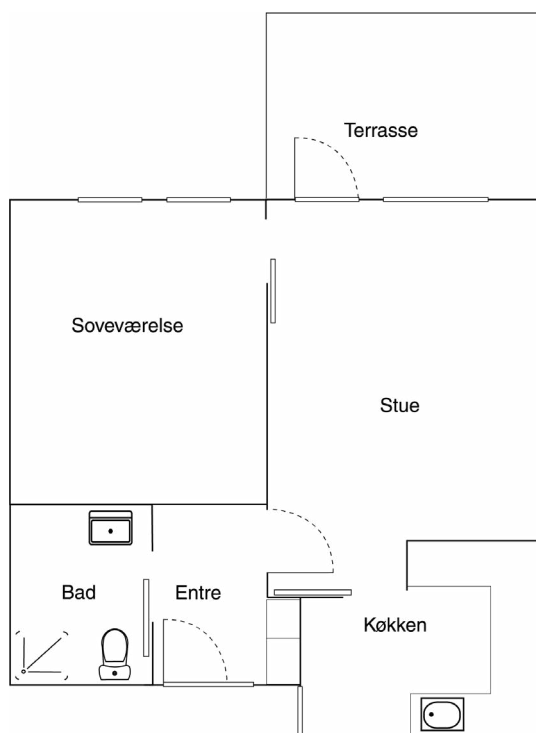
10 lejligheder fra 73-93 m²

- Tæt på busforbindelser
- Tæt på indkøb
- Tæt på plejecenter



Steen Blicher Vej 53-79, Bredsten

Udlejer: Domea



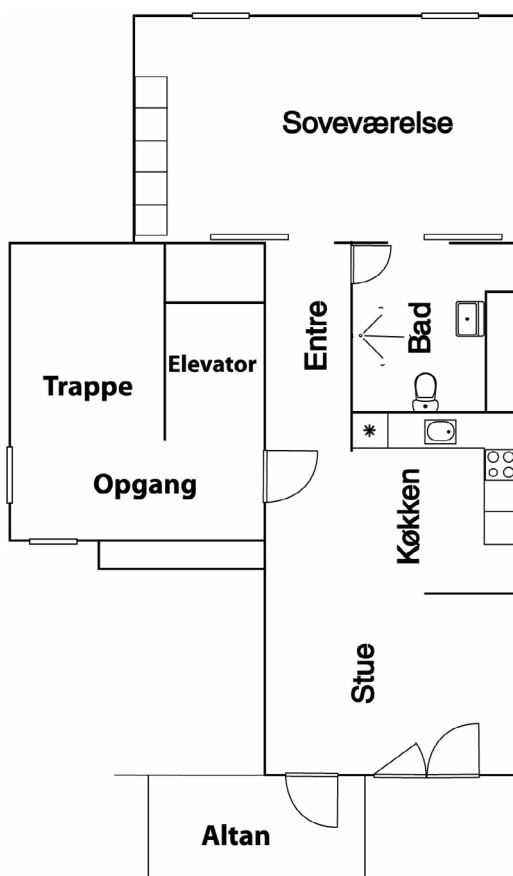
14 lejligheder på 60 m²

- Tæt på busforbindelser
- Tæt på indkøb
- Tæt på plejecenter



Stævnens 19, Vejle

Udlejer: Østerbo



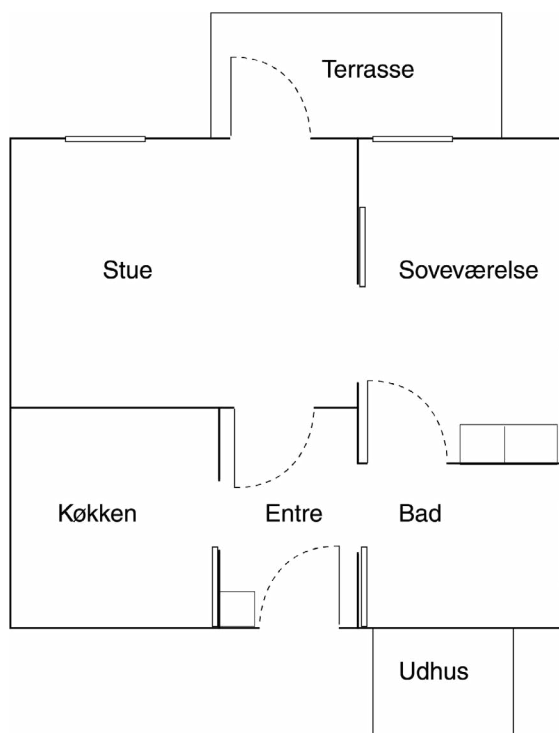
8 lejligheder fra 92-109 m²

- Der er elevator
- Gåafstand til indkøb
- Gåafstand til busforbindelser



Tagesvej 8-14, Bredballe

Udlejer: Vejle Kommune



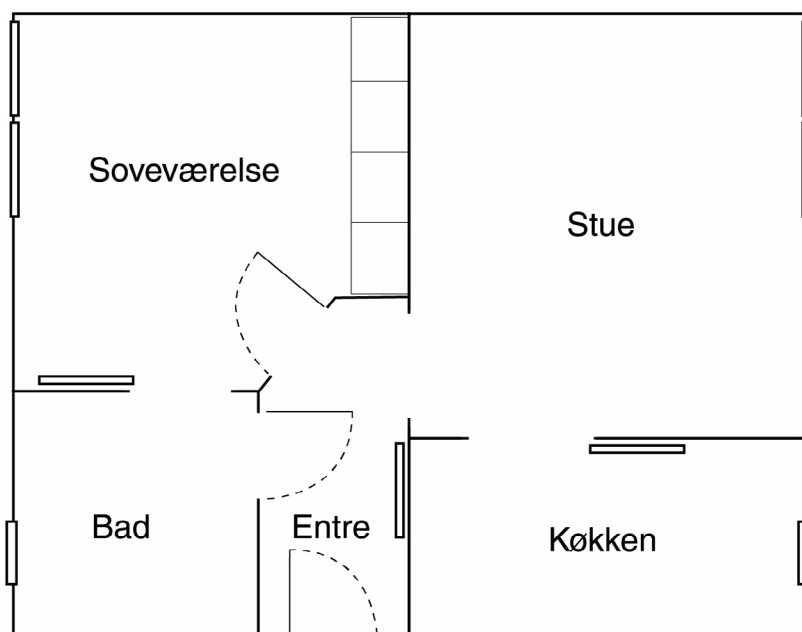
4 lejligheder på 66 m²

- Tæt på busforbindelse
- Langt til indkøb
- Kuperet terræn



Tønnesgade 27-29, Vejle

Udlejer: Vejle Kommune



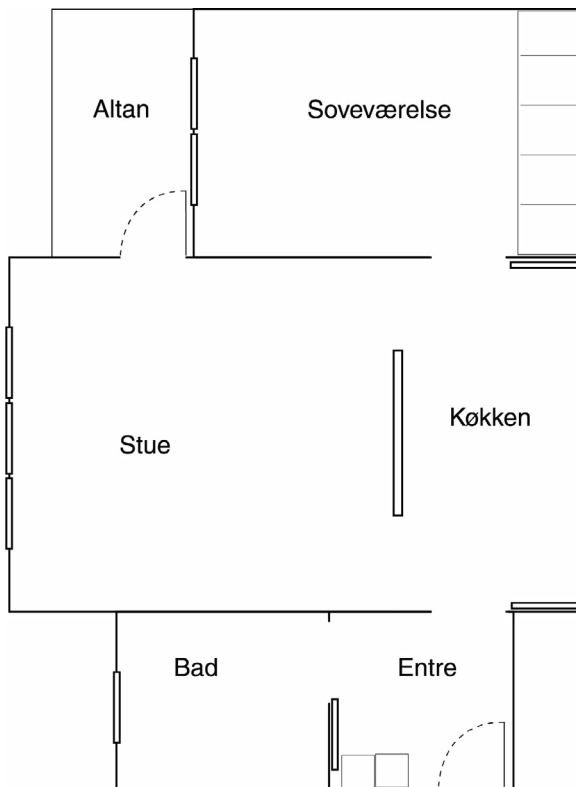
12 lejligheder på 70 m²

- Gode busforbindelser
- Tæt på indkøb



Valdemarsgade 11, Vejle

Udlejer: Arbejdernes Andels Boligforening



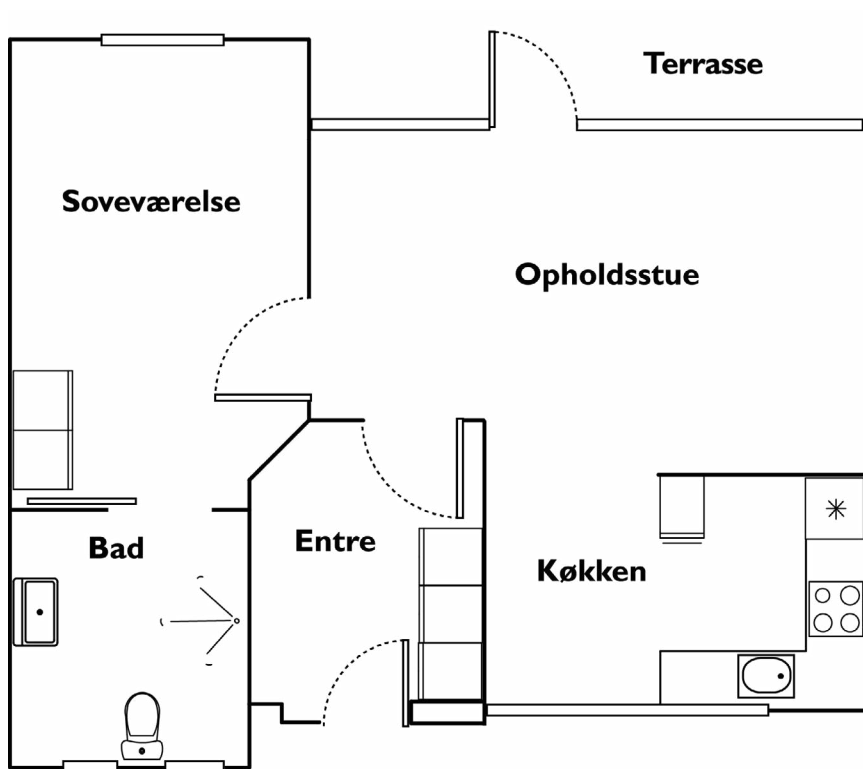
12 lejligheder på 67 m²

- Tæt på busforbindelse
- Tæt på indkøb



Ved Hjemmet 2-24, Thyregod

Udlejer: Domea



6 lejligheder på 65 m²

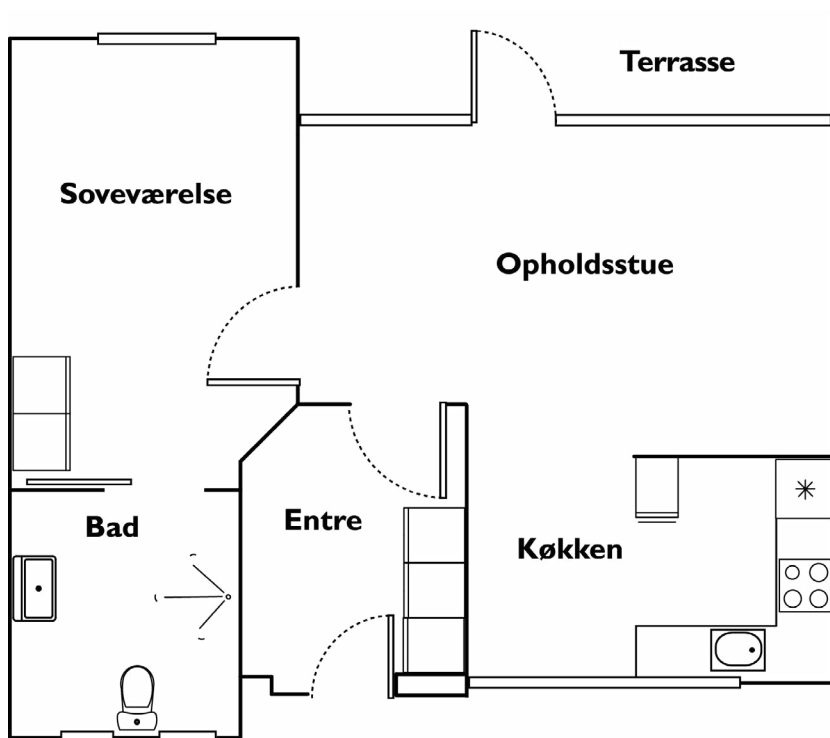
6 lejligheder på 67 m²

- Tæt på busforbindelse
- Langt til indkøb
- Lettere kuperet terræn



Ved Solhøj 2-12, Give

Udlejer: Give Boligforening



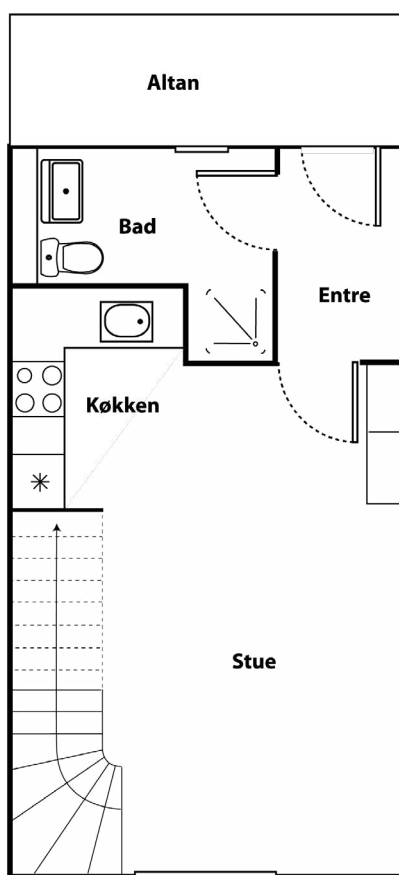
6 lejligheder på 65 m²

- Tæt på busforbindelse
- Tæt på indkøb
- Lettere kuperet terræn



Vimmelskiftet 15, Give

Udlejer: Domea



14 lejligheder fra 57-67 m²

- Tæt på busforbindelse
- Tæt på indkøb

Boligforeninger

Arbejdernes Andels-Boligforening, Mindegade 17A, 7100 Vejle.

Tlf. 75 82 77 00 *E-post: post@aabvejle.dk. Hjemmeside: www.aabvejle.dk*

Boligadministrationen, Vejle Kommune, Skolegade 1, 7100 Vejle.

Tlf. 76 81 00 00 mellem kl. 8-12. *E-post: post@vejle.dk.*

Hjemmeside: www.vejle.dk

Boligforeningen ØsterBo, Treschowsgade 4, 7100 Vejle. Tlf. 79 43 25 00

Fax 79 43 25 49. E-post: osterbo@osterbo.dk. Hjemmeside: www.osterbo.dk

Domea kundeservice, Damhaven 1, 1 sal, 7100 Vejle. Tlf.: 76 64 64 64.

Hjemmeside: www.domea.dk

OK-FONDEN, Frederiksberg Allé 104, 1., 1820 Frederiksberg C.

Tlf. 33 85 45 00

E-post: info@ok-fonden.dk. Hjemmeside: www.ok-fonden.dk

Pjecen er udgivet af Velfærdsforvaltningen

Produktion: Vejle Kommune, Kommunikation

Tryk: Vejle Kommune, Printcenter

Informationerne i denne pjece er revideret februar 2021



Myndighedsafdelingen
Sundhedshuset
Vestre Engvej 51 B
7100 Vejle
Tlf. 76 81 00 00